

PLANCHE XII *bis*

EXPLICATION DES FIGURES.

L'évolution des habitats.

- FIG. 24bis. — Les bords de la route en direction du mont Kanyazi, le 7 décembre 1934.
Escarpement de Kabasha, monts Mitumba, à l'altitude de 1.500 m.
Photo: G. F. DE WITTE. (Coll. Inst. Parcs Nat. Congo Belge.)
- FIG. 24ter. — Le même endroit photographié le 23 décembre 1959, 25 ans après le
précédent cliché. Notez l'importance du reboisement, surtout en dessous de
la route.
Photo: J. VERSCHUREN. (Coll. Inst. Parcs Nat. Congo Belge.)





Fig. 24bis. — L'escarpement de Kabasha. Décembre 1934.

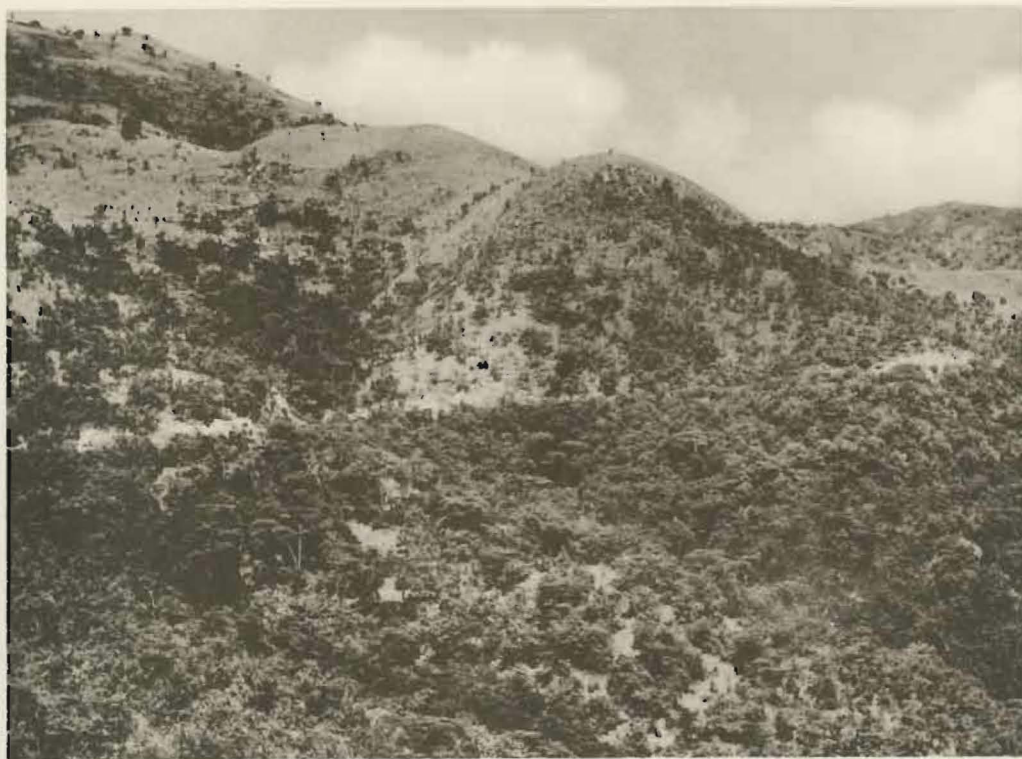


Fig. 24ter. — Le même endroit vingt-cinq ans après.