

PLANCHE XIII

EXPLICATION DES FIGURES.

L'Éléphant.

FIG. 25. — Éléphant du secteur central en train de manger des herbages au bord de la Rwindi. Photographie prise du pont routier.

Photo: F. BOURLIÈRE.

(Coll. Inst. Parcs Nat. Congo Belge.)

FIG. 26. — Fragment d'un troupeau de 60 Éléphants pâturent les jeunes herbes dans la zone brûlée au pied des Mitumba, au Sud de la route.

Photo: F. BOURLIÈRE.

(Coll. Inst. Parcs Nat. Congo Belge.)

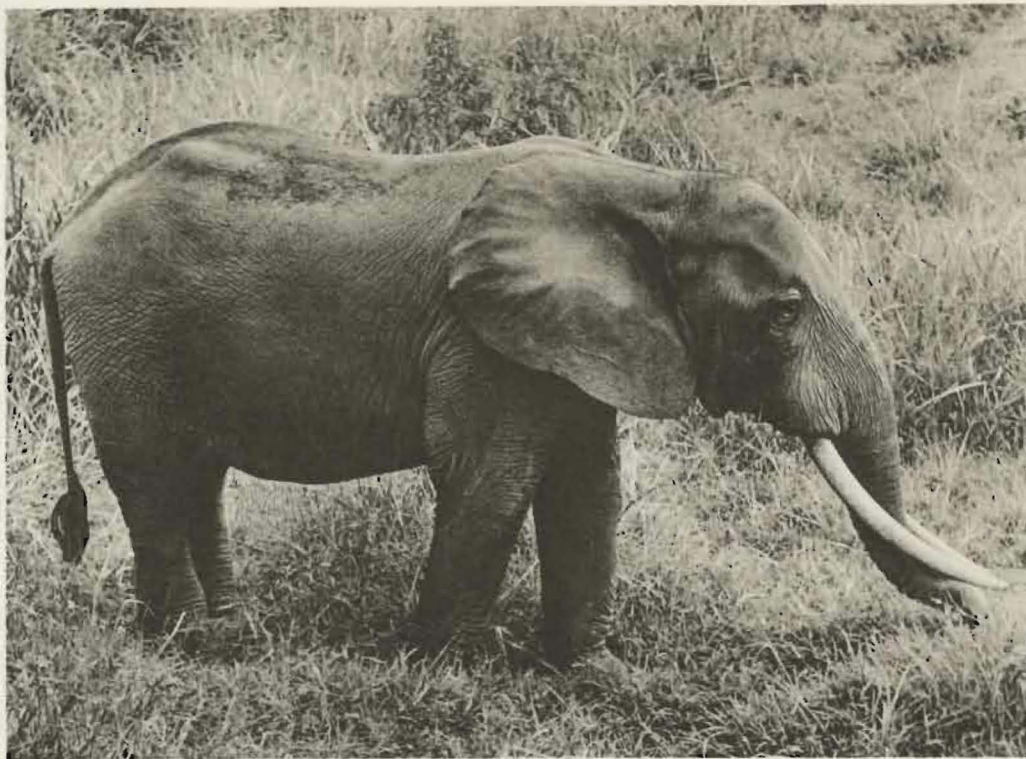


Fig. 25. — Eléphant près du Camp de la Rwindi.



Fig. 26. — Troupeau d'Eléphants dans la partie occidentale de la plaine de la Rwindi.