

PLANCHE XVI

EXPLICATION DES FIGURES.

L'Éléphant.

FIG. 31. — Un beau porteur d'ivoire dans les plaines du secteur central. Photographie faite sur l'itinéraire-échantillon n° 1.

Photo: J. VERSCHUREN.

(Coll. Inst. Parcs Nat. Congo Belge.)

FIG. 32. — Eléphant se « poudrant ». Photographie faite sur l'itinéraire-échantillon n° 4.

Photo: J. VERSCHUREN.

(Coll. Inst. Parcs Nat. Congo Belge.)

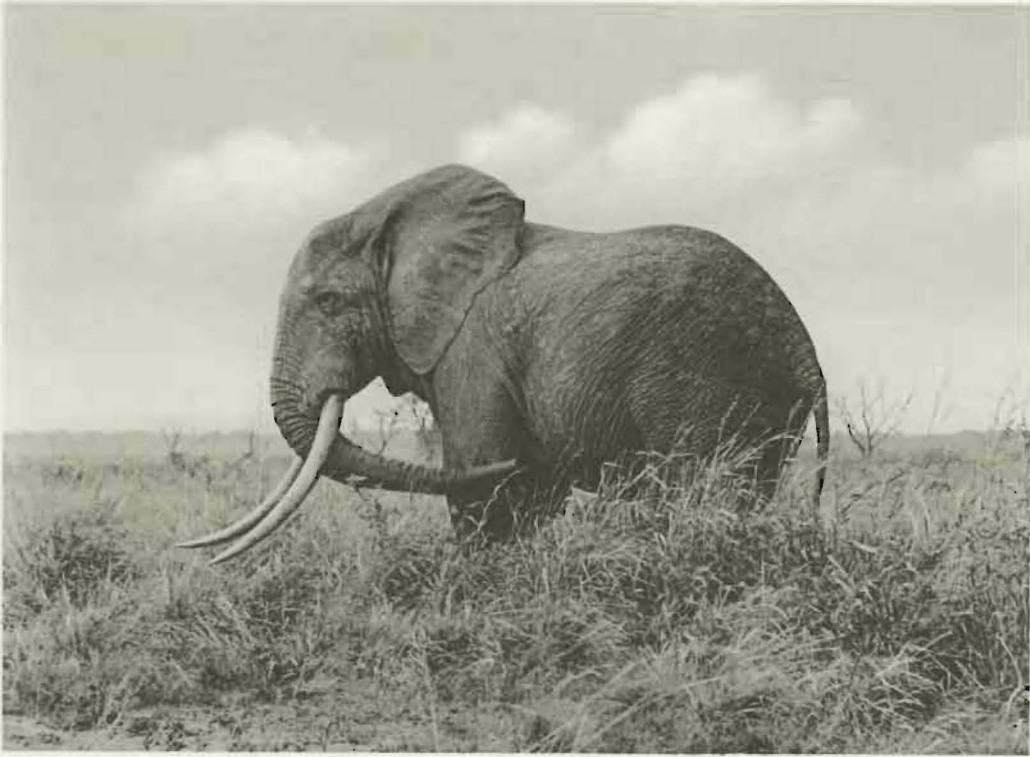


Fig. 31. — Vieil Eléphant dans la plaine herbeuse des Rwindi-Rutshuru.



Fig. 32. — Attitude d'un Eléphant s'arrosant de terre.