

PLANCHE XXVIII

EXPLICATION DES FIGURES.

Le Buffle de savane.

FIG. 55. — Les variations de la taille et de l'encornure chez le Buffle de savane du Parc National Albert. Fragment d'un troupeau photographié le 28 juillet 1957, près de l'entrée de la piste de la Rutshuru. Remarquez l'encornure et la tête tout à fait anormale de l'avant-dernier animal, sur la gauche du cliché.

Photo: F. BOURLIÈRE.

(Coll. Inst. Parcs Nat. Congo Belge.)

FIG. 56. — Le mâle « solitaire » à volumineuse hernie scrotale, suivi de 1957 à 1959 (voir p. 108).

Photo: J. VERSCHUREN.

(Coll. Inst. Parcs Nat. Congo Belge.)



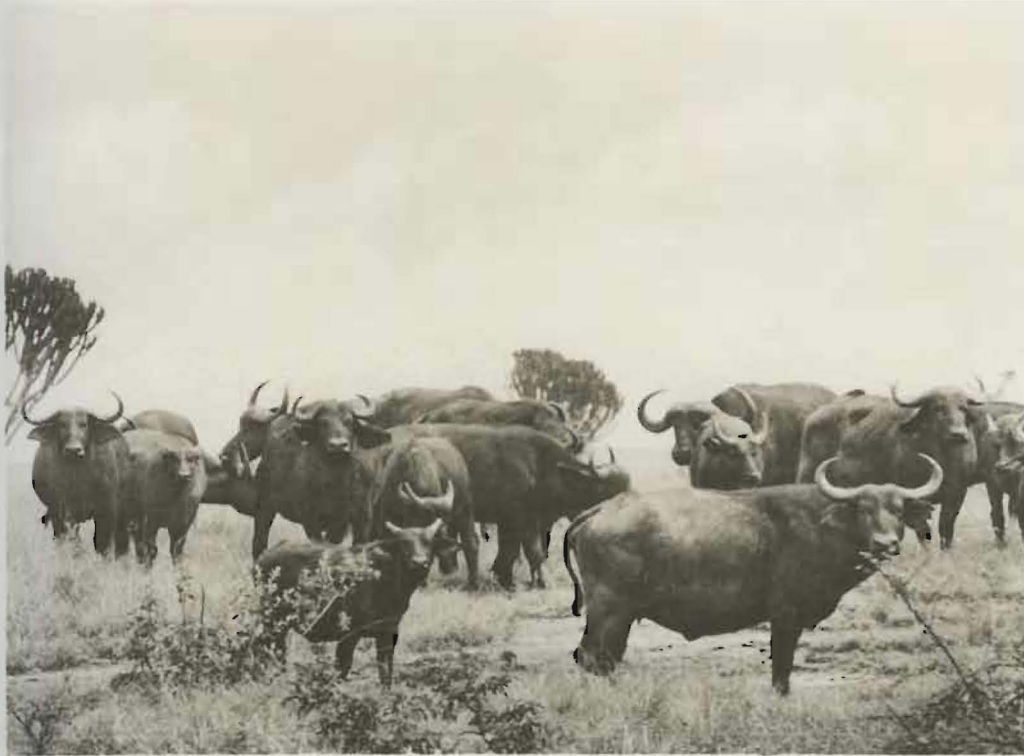


Fig. 55. — Troupeau de Buffles.



Fig. 56. — Buffle mâle porteur d'une hernie scrotale.