

FIG. 1. — La rivière Bishakishaki (région du Kamatembe)  
dans la forêt claire sur lave ancienne.  
*Photo G. F. de Witte. Coll. Inst. Parcs Nat. Congo belge.*



FIG. 2. — Intérieur d'une forêt claire sur lave ancienne dans la région du Kamatembe,  
vers 2.100-2.300 mètres d'altitude.  
*Photo G. F. de Witte. Coll. Inst. Parcs Nat. Congo belge.*



FIG. 2. — La plaine de lave dans la région du Kamatembé  
et îlots de forêt mésophile. Altitude : 2.100-2.300 m.

Photo G. F. de Witte.

Coll. Inst. Parc Nat. Congo belge.

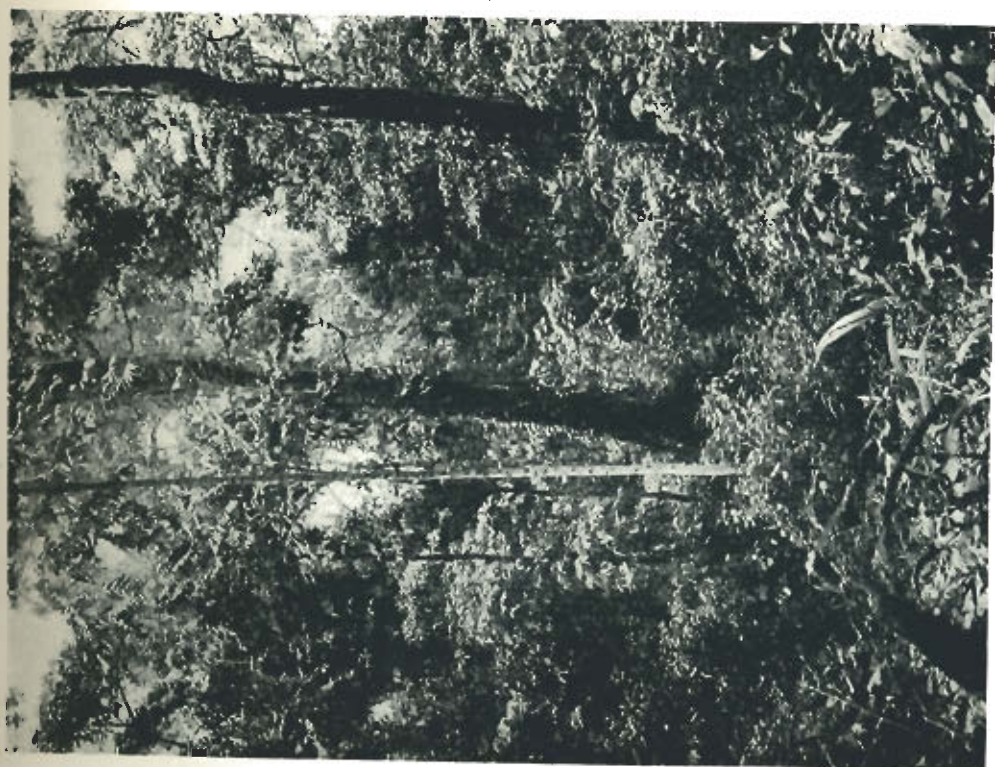


FIG. 1. — Forêt mésophile sur lave ancienne dans la région  
du Kamatembé, vers 2.100-2.300 mètres d'altitude.

Photo G. F. de Witte.

Coll. Inst. Parc Nat. Congo belge.



FIG. 1. — Galerie à *Phoenix reclinata* le long de la rivière Moliandi.  
Altitude : 1.000 m.

Photo G. F. de Witte.

Coll. Inst. Parcs Nat. Congo belge.



FIG. 2. — Le volcan Nyamuragira (versant occidental) et la plaine de lave.

Vue prise de Tshumba. Altitude : 2.300 m.

Photo G. F. de Witte.

Coll. Inst. Parcs Nat. Congo belge.



FIG. 1. — Dans la forêt d'*Alseodaphne abyssinica*, près de Kabara (versant occidental du volcan Mikeno). Vers 3.200 mètres d'altitude.  
Photo G. F. de Witte. Coll. Inst. Parcs Nat. Congo belge.



FIG. 2. — Le marais de Kikero près de Nyakibumba, au pied du Mikeno (versant occidental).  
Forêt secondaire. Altitude : 2.326 m.

Photo G. F. de Witte.

Coll. Inst. Parcs Nat. Congo belge.



FIG. 1. — Versant occidental du volcan Mikeno, dans la forêt  
à *Impatiens digastrifera*, près de Rowen, vers 2.300 mètres d'altitude.  
Photo G. F. de Witte.  
Coll. Inst. Parc Nat. Congo belge.



FIG. 2. — Forêt mixte du mont Sesevo, près de Birashimwa,  
vers 2.000 m. d'altitude.  
Photo G. F. de Witte.  
Coll. Inst. Parc Nat. Congo belge.



FIG. 2. — Intérieur de la forêt de Bambois du Musale,  
près de Tshamugassa, vers 2.250 mètres d'altitude.

Photo G. F. de Witte.

Coll. Inst. Parc Nat. Congo belge.

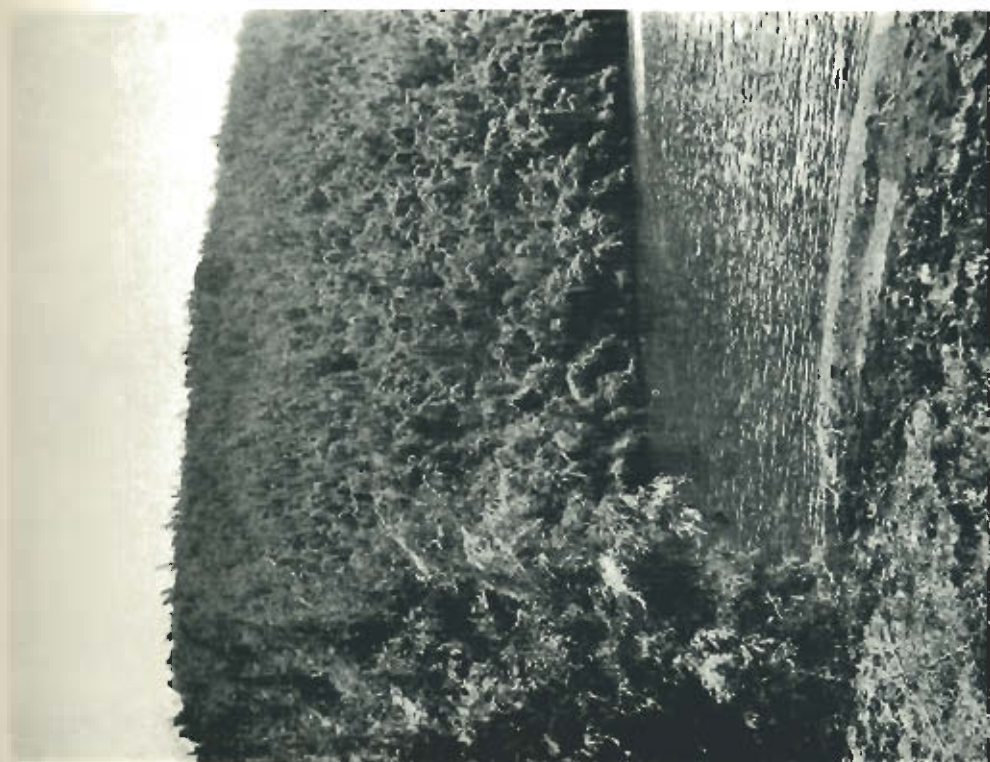


FIG. 1. — Forêt de Bambous sur le volcan Musale, au bord  
du lac-ratére Kanyamenoni, vers 2.500 mètres d'altitude.

Photo G. F. de Witte.

Coll. Inst. Parc Nat. Congo belge.



FIG. 1. — Le marais de Rutabagwe au Kunduru ya Tshuve (est Gahinga-Sabinyo) et le versant occidental du volcan Gahinga, dont les pentes sont couvertes d'une forêt de Bambous. Altitude : 2.600 m.

Photo G. F. de Witte.

Coll. Inst. Parcs Nat. Congo belge.



FIG. 2. — Le volcan Gahinga (altitude : 3.275 m.). Vue prise du volcan Sabinyo, vers 2.500 m. d'altitude. A l'avant-plan, bosquet de Bambous.

Photo G. F. de Witte.

Coll. Inst. Parcs Nat. Congo belge.



FIG. 1. — Yolean Galinga. Vers la limite entre l'étage des Bambous et l'étage des *Hypericum*.  
Altitude : 2.800 m.

Photo G. F. de Witte.

Coll. Inst. Parc Nat. Congo belge.



FIG. 2. — La rivière Rutsshuru (près de Rutsshuru), Papouas, *Platanus verticillata* et *Coccoloba*.  
Altitude : 1.205 m.

Photo J.-P. Harroy.

Coll. Inst. Parc Nat. Congo belge.





FIG. 1. — La vallée de la Rwindi; au loin, la chaîne des Mitumba. Altitude : 1.000 m.

Photo G. F. de Witte.

*Coll. Inst. Parc Nat. Congo belge.*



FIG. 2. — La vallée de la Muwe à Kanyabayongo, au sommet de l'escarpement de Kabasha.  
Altitude : 1.760 m. Savane secondaire.

Photo G. F. de Witte.

*Coll. Inst. Parc Nat. Congo belge.*



FIG. 1. — Vallée de la Suza (versant méridional du volcan Visoke),  
près de Kibga, Forêt mixte vers 2.400 mètres d'altitude.  
*Photo G. F. de Witte.* *Coll. Inst. Parcs Nat. Congo belge.*



FIG. 2. — Au sommet du volcan Visoke. Altitude : 3.770 m. A l'avant-plan, *Lobelia* et *Senecio*.  
Au loin, les volcans Sabinyo, Gahinga et Muhavura.  
*Photo G. F. de Witte.* *Coll. Inst. Parcs Nat. Congo belge.*



FIG. 1. — Les bords du lac-éraère du volcan Visoke.  
Altitude : 3.770 m. au sommet. Végétation caractéristique *Senecio*  
et *Lobelia*.  
Photo G. F. de Witte. Coll. Inst. Parcs Nat. Congo belge.

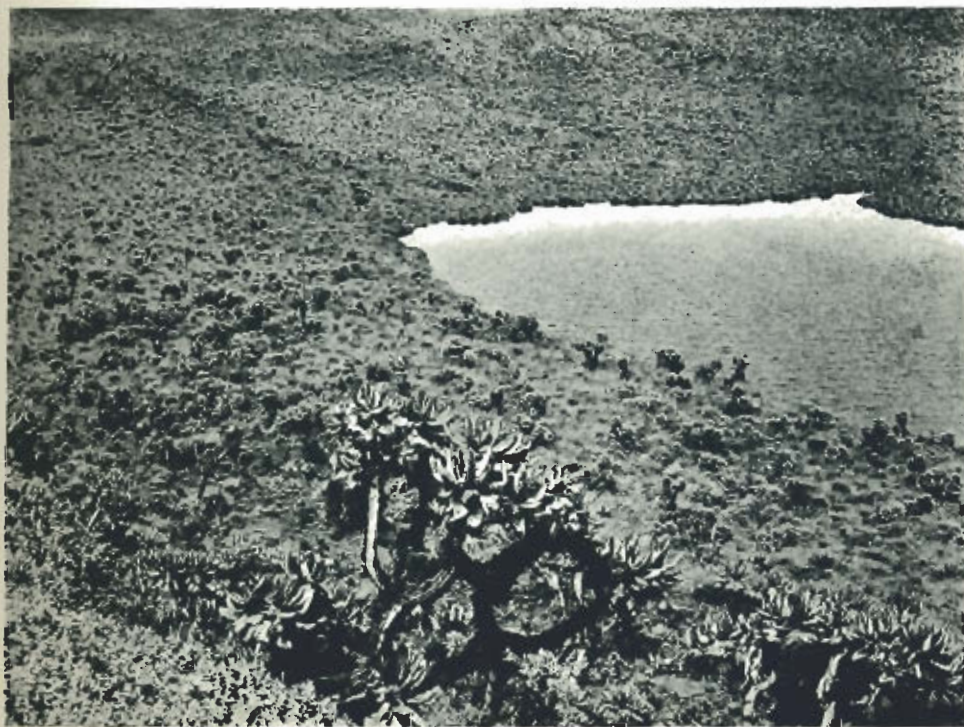


FIG. 2. — Lac-éraère adventif du versant méridional du Karisimbi, vers 3.500 mètres d'altitude,  
et végétation avoisinante. Au premier plan, *Achemilla* et *Senecio*.  
Photo G. F. de Witte. Coll. Inst. Parcs Nat. Congo belge.



FIG. 2. — Nyasheke, dans la plaine de lave au pied du volcan Nyamuragira (versant oriental). Forêt de montagne sur lave ancienne.

Photo G. F. de Witte.

Coll. Inst. Parc Nat. Congo belge.



FIG. 1. — Mushumungabo. Ancien cratère au pied du volcan Nyamuragira. Forêt sclérophylle de transition. Altitude : 2.075 m.

Photo G. F. de Witte.

Coll. Inst. Parc Nat. Congo belge.



FIG. 1. — Shamuhern, dans la plaine de lave au pied du volcan  
Nyamuragira (versant oriental). Forêt de montagne sur lave ancienne.  
*Photo G. F. de Witte.* *Coll. Inst. Parcs Nat. Congo belge.*



FIG. 2. — Marais de Tshengelero, près de Munagana.

*Photo G. F. de Witte.*

*Coll. Inst. Parcs Nat. Congo belge.*