

RESEARCH REPORT

RESEARCH REPORT ON THE EFFECTS OF ...

PLANCHES

PLANCHES ...

## EXPLICATION DES FIGURES

---

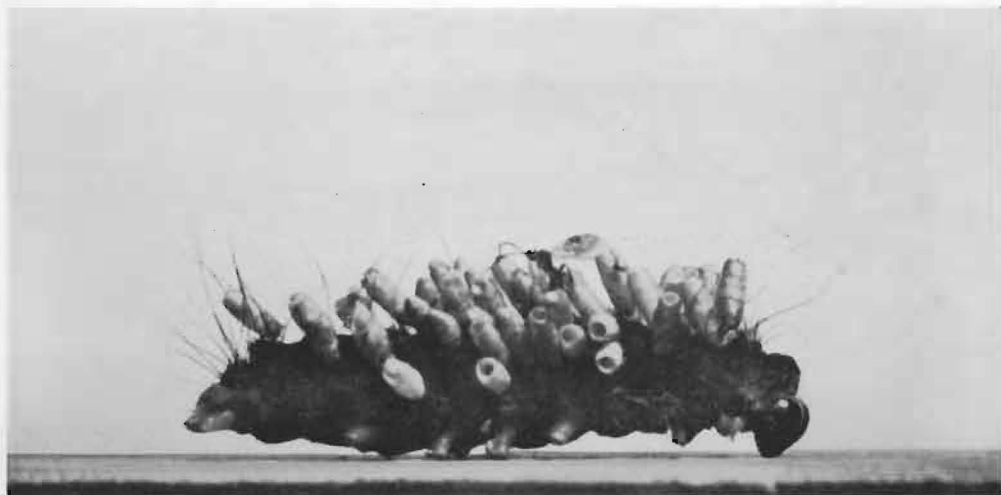
FIG. 1. — Chenille de Lasiocampide parasitée par *Apanteles graciosus* WILKINSON. Les cocons sont fixés à l'hôte par leur pôle anal. L'ouverture de sortie et l'opercule de fermeture sont bien visibles.

Photo H. DE SAEGER.

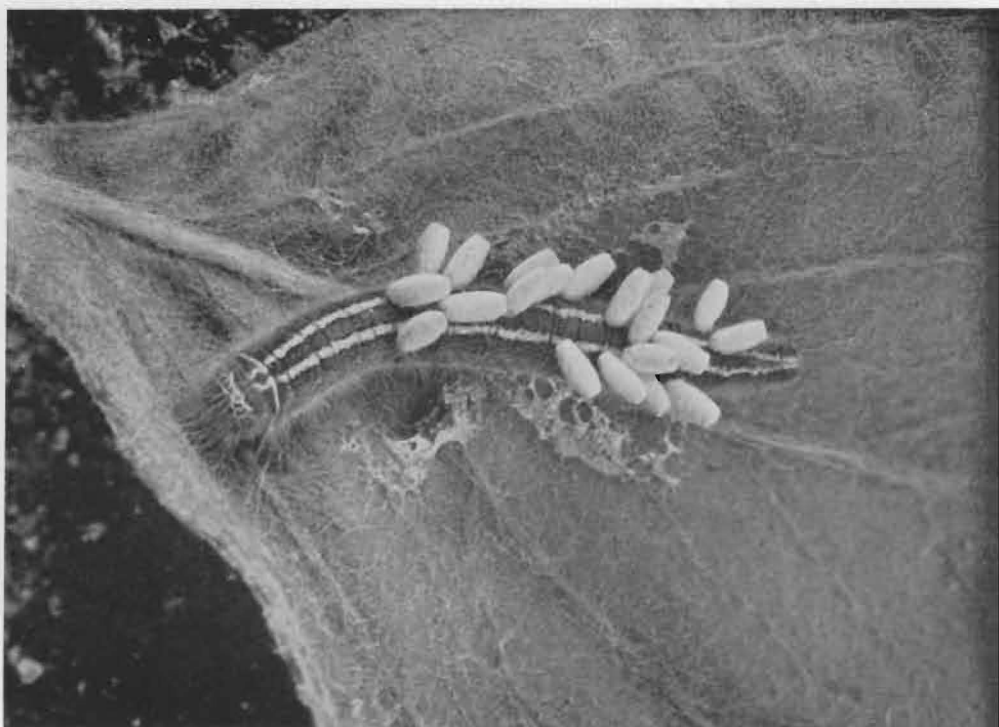
FIG. 2. — Chenille de Lasiocampide portant des cocons d'*Apanteles* sp. Cas, paraissant exceptionnel, où la chenille survit après la sortie de larves parasites internes.

Photo G. F. DE WITTE (Coll. Musée du Congo Belge).

---



1. Chenille de Lasiocampide parasitée par *Apanteles gratiosus* WILKINSON.



2. Chenille de Lasiocampide parasitée par *Apanteles* sp.



3. Rutshuru. Vue générale de la région vers le Sud-Est (alt. 1.285 m.).



4. Ruhengeri (Ruanda), vers les volcans Karisimbi, Mikeno et Visoke (alt. 1.850 m.).

## EXPLICATION DES FIGURES

---

- FIG. 3. — Rutshuru [alt. 1.285 m.].  
Région vers le Sud-Est, comprise entre Rutshuru et les Virunga; en grande partie d'origine volcanique, savanes et plaines fertiles, propres à la culture. Au fond les volcans Muhavura, Gahinga et Sabinyo.

Photo G. F. DE WITTE (Coll. Inst. Pares Nat. Congo Belge).

- FIG. 4. — Ruhengeri (Ruanda), région vers l'Ouest [alt. 1850 m.].  
Végétation remaniée et cultures. Au fond les volcans. Kari-simbi, Mikeno et Visoke.

Photo G. F. DE WITTE (Coll. Inst. Pares Nat. Congo Belge).

---

## EXPLICATION DES FIGURES

---

FIG. 5. — Tshumba (Mushari), région vers le Sud-Est [alt. 2.100 m.].  
Végétation remaniée et cultures. Au fond, à droite, le volcan  
Nyamuragira.

Photo G. F. DE WITTE (Coll. Inst. Parcs Nat. Congo Belge).

FIG. 6. — Nyabirehe, versant Sud du volcan Karisimbi (Ruanda) [alt.  
2.400 m.].  
Région en direction du Nord-Est. Végétation remaniée et  
cultures. Au loin le volcan Muhavura.

Photo G. F. DE WITTE (Coll. Inst. Parcs Nat. Congo Belge)

---



5. Tshumba (Mushari) (alt. 2.100 m.).



6. Nyabirehe, vers le volcan Muhavura (alt. 2.400 m.).



7. Kalondo, lac Ndaraga (Mokoto) (alt. 1.725 m.).



8. Burunga (Mokoto), vers l'Est (alt. 2.000 m.).



## EXPLICATION DES FIGURES

---

FIG. 7. — Kalondo, lac Ndaraga (Mokoto) [alt. 1.725 m.].  
Presqu'île et vue vers le côté Est du lac. Végétation remaniée et cultures dans la savane à *Acanthus*.

Photo G. F. DE WITTE (Coll. Inst. Pares Nat. Congo Belge).

FIG. 8. — Burunga (Mokoto), région en direction de l'Est [alt. 2.000 m.].  
Marais de Luamatari, situé dans une vallée en partie colmatée, avec végétation à *Papyrus* et entouré de toute part par la forêt sclérophylle. A remarquer la floraison de nombreuses plantes herbacées. Au fond les volcans Muhavura, Sabinyo, Mikeno, Nyamuragira et Nyiragongo.

Photo G. F. DE WITTE (Coll. Inst. Pares Nat. Congo Belge).

---

## EXPLICATION DES FIGURES

---

FIG. 9. — Nyasheke, versant Est du volcan Nyamuragira [alt. 1.820 m.].  
Forêt mésophile sur lave désagrégée, montrant l'abondance  
de la flore de sous-bois où souvent dominent les fougères.

Photo G. F. DE WITTE (Coll. Inst. Parcs Nat. Congo Belge).

FIG. 10. — Nyasheke, versant Est du volcan Nyamuragira [alt. 1.820 m.].  
Forêt mésophile montrant l'encombrement du taillis où les  
essences de grande dimension sont peu nombreuses et repré-  
sentent la forêt de transit ou, sous-jacente.

Photo G. F. DE WITTE (Coll. Inst. Parcs Nat. Congo Belge).

---

## EXPLICATION DES FIGURES

---

FIG. 11. -- Bitashimwa, au Nord de Lulenga [alt. 2.000 m.].  
Forêt mixte où apparaissent des bouquets de Bambous de  
taille peu développée.

Photo G. F. DE WITTE (Coll. Inst. Pares Nat. Congo Belge).

FIG. 12. -- Munagana (Djomba), vers le marais de Tshengelero [alt.  
2.000 m.].  
Petite mare dans une excavation de lave, servant d'abreu-  
voir. Savane-pâturage d'altitude, à végétation modifiée.

Photo G. F. DE WITTE (Coll. Inst. Pares Nat. Congo Belge).

---

## EXPLICATION DES FIGURES

---

FIG. 13. — Shamheru, versant Est du volcan Nyamuragira [alt. 2.175 m.]. Forêt de montagne sclérophylle à tendance mésophile, sur lave désagrégée, à sous-bois dense, abondamment fourni en essences diverses.

Photo G. F. DE WITTE (Coll. Inst. Parcs Nat. Congo Belge).

FIG. 14. — Shamheru, versant Est du volcan Nyamuragira [alt. 2.175 m.]. Végétation typique d'un *Ficus* dans la forêt de montagne à sous-bois encombré d'herbacées diverses.

Photo G. F. DE WITTE (Coll. Inst. Parcs Nat. Congo Belge).

---

## EXPLICATION DES FIGURES

---

FIG. 15. — Région du Kamatembe au Nord-Ouest du volcan Nyamuragira [alt. 2.100 m.].

La rivière Bishakishaki, clairière de graminées dans la forêt sclérophylle à tendance mésophile, sur lave ancienne, avec îlots de forêt de montagne.

Photo G. F. DE WITTE (Coll. Inst. Pares Nat. Congo Belge).

FIG. 16. — Région du Kamatembe [alt. 2.100 m.].

Forêt sclérophylle à tendance mésophile, caractéristique du milieu humide; couvert bas et peu dense, herbacées vivaces et plantes épiphytes nombreuses.

Photo G. F. DE WITTE (Coll. Inst. Pares Nat. Congo Belge).

---

## EXPLICATION DES FIGURES

---

FIG. 17. — Région de Tshamugussa, au Nord du volcan Visoke [alt. 2.250 m.].  
Vers la limite inférieure du sous-étage des Bambous. Les formations d'*Arundinaria alpina* y sont rarement pures, le sol est abondamment couvert d'herbacées diverses.

Photo G. F. DE WITTE (Coll. Inst. Pares Nat. Congo Belge).

FIG. 18. — Région de Tshamugussa, au Nord du volcan Visoke [alt. 2.250 m.].  
Étage de la forêt de montagne à caractère sclérophylle, dans la plaine des laves des Virunga coupée de prairies à graminées.

Photo G. F. DE WITTE (Coll. Inst. Pares Nat. Congo Belge).

---



15. Rivière Bishakishaki, région du Kamatembe (alt. 2.100 m.).



16. Forêt dans la région du Kamatembe (alt. 2.100 m.).



14. Shamuhuru (alt. 2.175 m.).



13. Shamuhuru (alt. 2.175 m.).





17. Peuplement de Bambous dans la région de Tshamugussa (alt. 2.250 m.).



18 Région de Tshamugussa (alt. 2.250 m.).



19. Lac Gando (Ruanda) (alt. 2.400 m.).



20. Ilega (Ruanda) (alt. 2.400 m.).

## EXPLICATION DES FIGURES

---

FIG. 19. — Lac Gando, versant Sud du volcan Karisimbi, Ruanda [alt. 2.400 m.].  
Cratère adventif à la base du volcan, entouré d'une ceinture de forêt à *Brillantaisia*. Au fond le volcan Karisimbi.

Photo G. F. DE WITTE (Coll. Inst. Parcs Nat. Congo Belge).

FIG. 20. — Ilega, versant Sud du volcan Karisimbi, à l'Est du lac Gando, Ruanda [alt. 2.400 m.].  
Taillis sclérophylle sur lave désagrégée. Au loin le volcan Ny'ragongo.

Photo G. F. DE WITTE (Coll. Inst. Parcs Nat. Congo Belge).

---

## EXPLICATION DES FIGURES

---

- FIG. 21. — Vers Rweru, versant Ouest des volcans Mikeno et Karis'mbi  
[alt. 2.400 m.].  
Forêt mixte vers la limite inférieure du sous-étage des Bam-  
bous. Couvert peu dense d'essences mésophiles, mélangées  
d'*Arundinaria*, flore du sous-bois très abondante.

Photo G. F. DE WITTE (Coll. Inst. Pares Nat. Congo Belge).

- FIG. 22. — Vers Rweru, versant Ouest des volcans Mikeno et Kar's'mbi.  
[alt. 2.400 m.].  
Taillis secondaire d'essences héliophiles.

Photo G. F. DE WITTE (Coll. Inst. Pares Nat. Congo Belge).

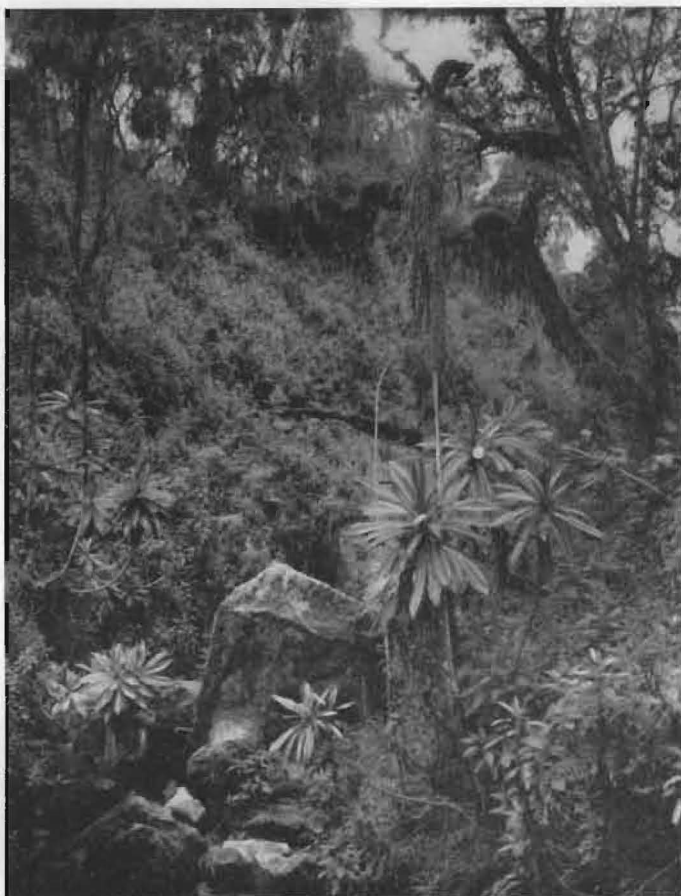
---



21. Vers Rweru (alt. 2.400 m.).



22. Vers Rweru (alt. 2.400 m.).



23. Vallée de la rivière Bikwi (alt. 3.100 m.).



24. Kabara (alt. 3.200 m.).

## EXPLICATION DES FIGURES

---

FIG. 23. — Vallée de la rivière Bikwi, versant Sud du volcan Karisimbi, Ruanda [alt. 3.100 m.].  
Limite inférieure de l'étage alpin sur le volcan Karisimbi.  
Végétation herbacée très touffue, mousses et *Usnea* abondants.

Photo G. F. DE WITTE (Coll. Inst. Pares Nat. Congo Belge).

FIG. 24. — Kabara, col entre les volcans Karisimbi et Mikenó, station sur le versant Sud de ce dernier [alt. 3.200 m.].  
Massif d'*Hagenia abyssinica* sur un abondant sous-bois herbacé.

Photo G. F. DE WITTE (Coll. Inst. Pares Nat. Congo Belge).

---

## EXPLICATION DES FIGURES

---

FIG. 25. — Volcan Gahinga [alt. 3.475 m.].  
Intérieur de l'ancien cratère et marais-cratère en partie  
comblé, occupé par une prairie à *Deschampsia*. Sur les  
rebords du cratère, *Senecio* et *Lobelia*; sur la crête, des  
*Philippia longifolia*.

Photo G. F. DE WITTE (Coll. Inst. Pares Nat. Congo Belge).

FIG. 26. — Sommet du volcan Visoke [alt. 3.770 m.].  
Cratère-lac, étage alpin, *Senecio* et *Lobelia*. Au fond le vol-  
can Karisimbi.

Photo G. F. DE WITTE (Coll. Inst. Pares Nat. Congo Belge).

---





25. Ancien cratère du volcan Gahinga (alt. 3.475 m.).



26. Sommet du volcan Visoke (alt. 3.770 m.).