

PLANCHE I

EXPLICATION DE LA PLANCHE I.

Fragments de crâne 1-9.



Fr. TWIESSELMANN. — Les ossements humains du gîte
mésolithique d'Ishango.

PLANCHE II

EXPLICATION DE LA PLANCHE II.

Mandibule A du Niveau fossilifère principal : 1, face vestibulaire; 2, face linguale;
3, bord inférieur; 4, bord supérieur. Echelle 1/1.



Fr. TWIESSELMANN. — Les ossements humains du gîte
mésolithique d'Ishango.

PLANCHE III

EXPLICATION DE LA PLANCHE III.

Mandibule B du Niveau fossilifère principal: 1, face vestibulaire; 2, face linguale; 3, bord inférieur; 4, bord supérieur. Échelle 1/1.

Mandibule C du Niveau fossilifère principal: 1 a, face vestibulaire; 2 a, face linguale; 3 a, vue inférieure; 4 a, bord supérieur.



1



1 a



2



2 a



3



3 a



4



4 a

Fr. TWIESSELMANN. — Les ossements humains du gîte
mésolithique d'Ishango.

PLANCHE IV

EXPLICATION DE LA PLANCHE IV.

Mandibule D du Niveau fossilifère principal : 1, face vestibulaire; 2, face supérieure; 3, face linguale.

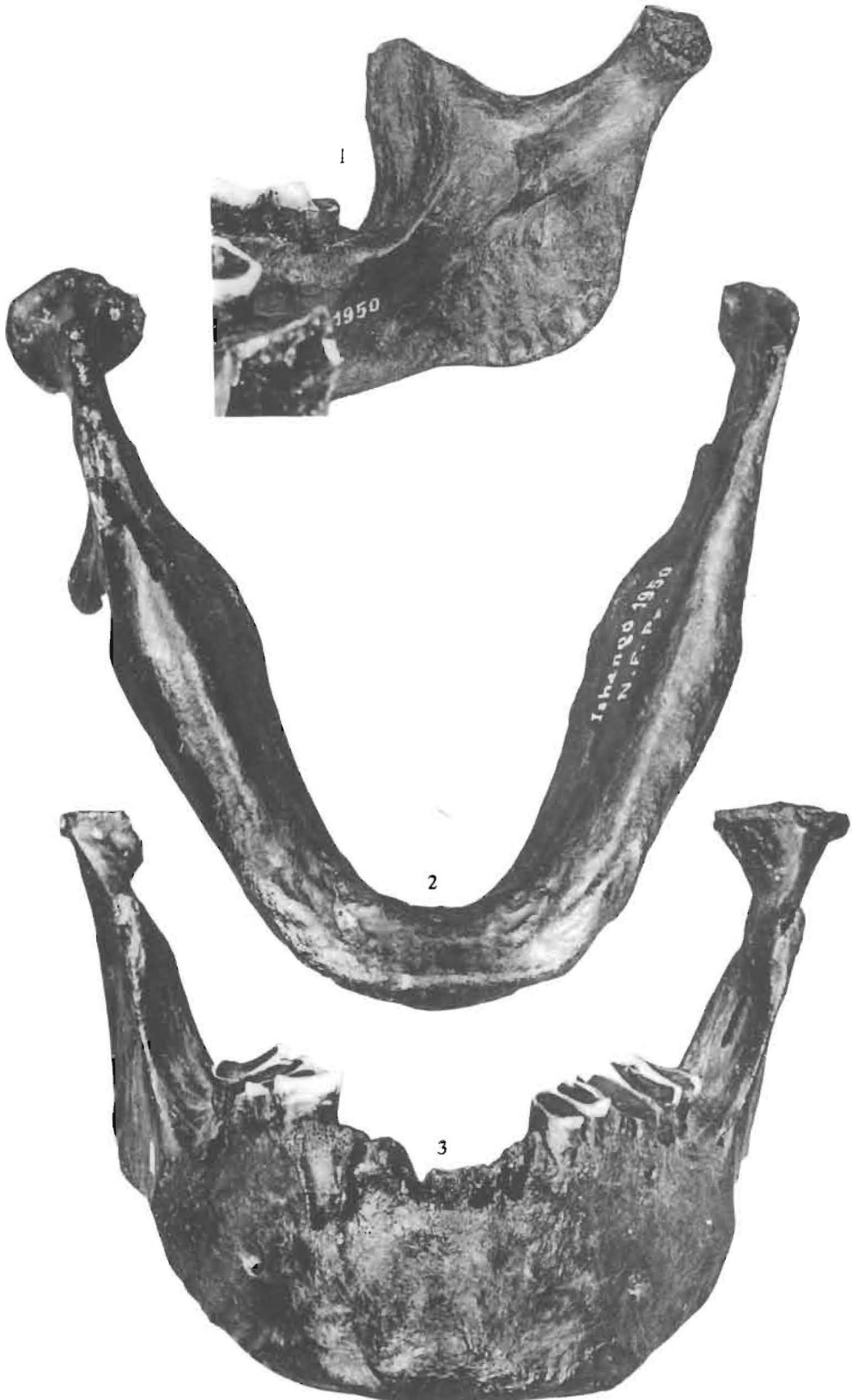


Fr. TWIESELNANN. — Les ossements humains du gîte
mésolithique d'Ishango.

PLANCHE V

EXPLICATION DE LA PLANCHE V.

Mandibule D du Niveau fossilifère principal: 1, face interne de la branche montante; 2, face inférieure; 3, région symphysaire.

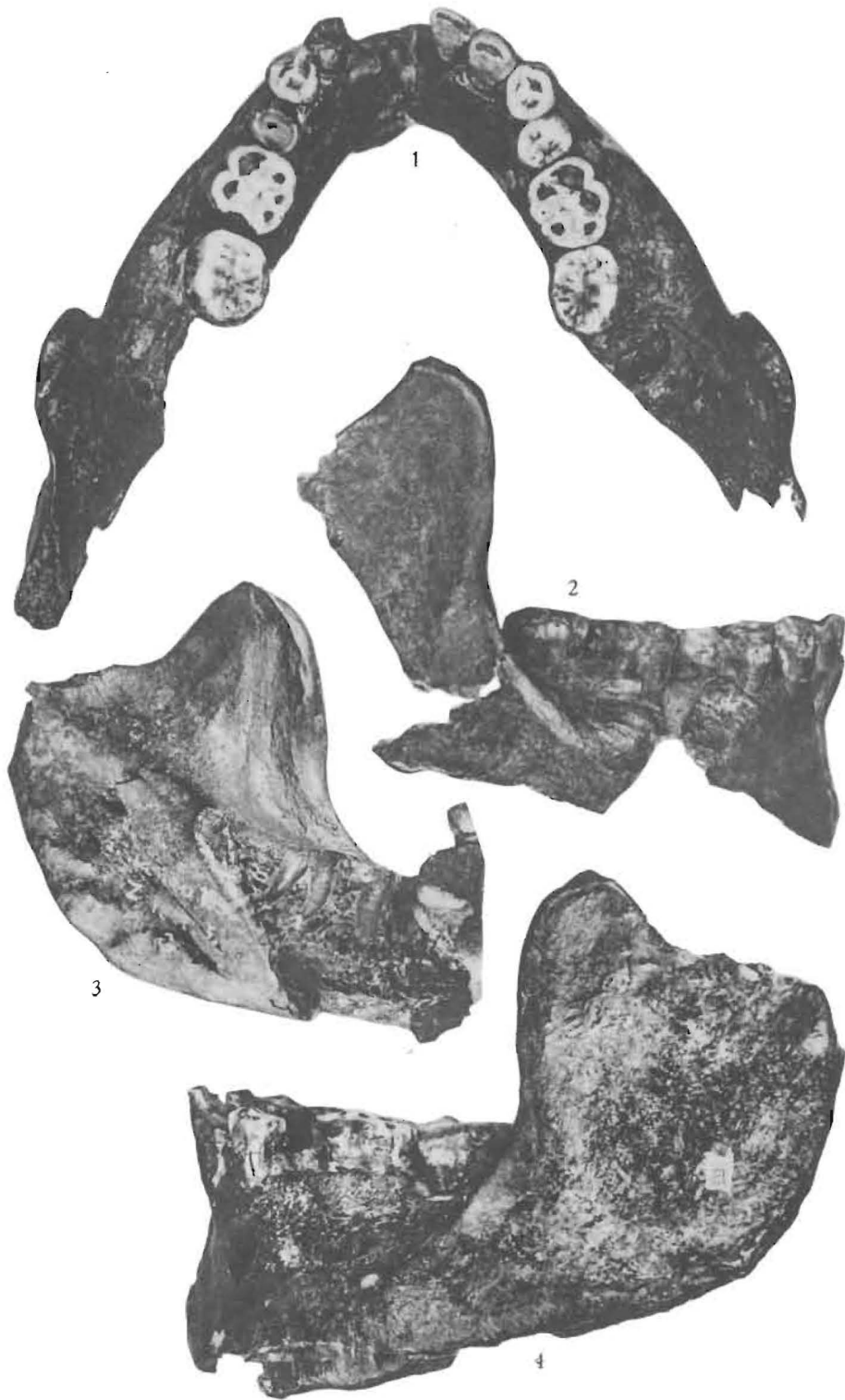


Fr. TWIESELNANN. — Les ossements humains du gîte
mésolithique d'Ishango.

PLANCHE VI

EXPLICATION DE LA PLANCHE VI.

Mandibule a de la Zone post-émersion. 1, face supérieure; 2, face vestibulaire (à droite); 3, face interne de la branche montante; 4, face vestibulaire (à gauche).

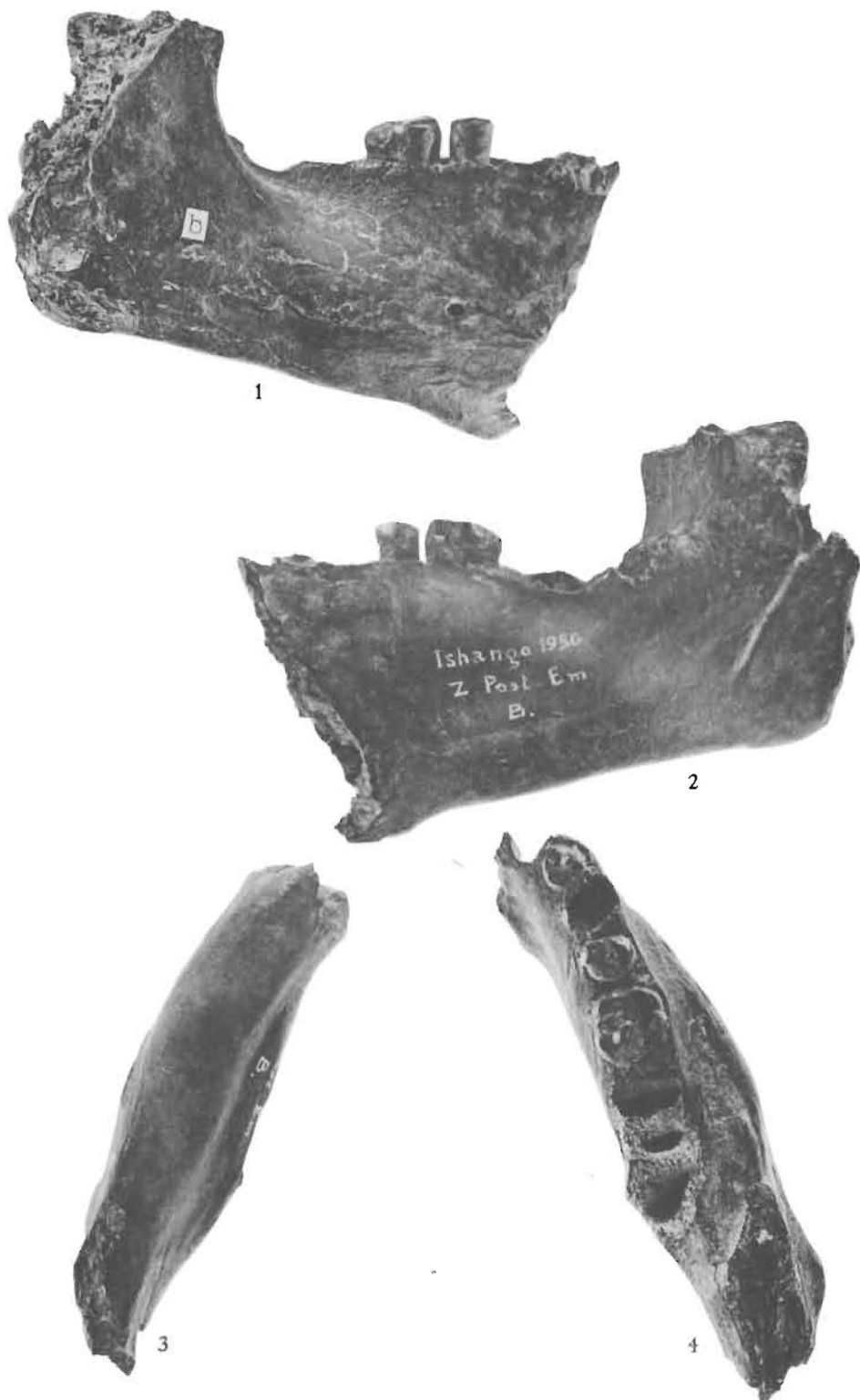


Fr. TWIESELMANN. — Les ossements humains du gîte
mésolithique d'Ishango.

PLANCHE VII

EXPLICATION DE LA PLANCHE VII.

Mandibule b de la Zone post-emersion : 1, face vestibulaire; 2, face linguale;
3, bord inférieur; 4, bord supérieur.

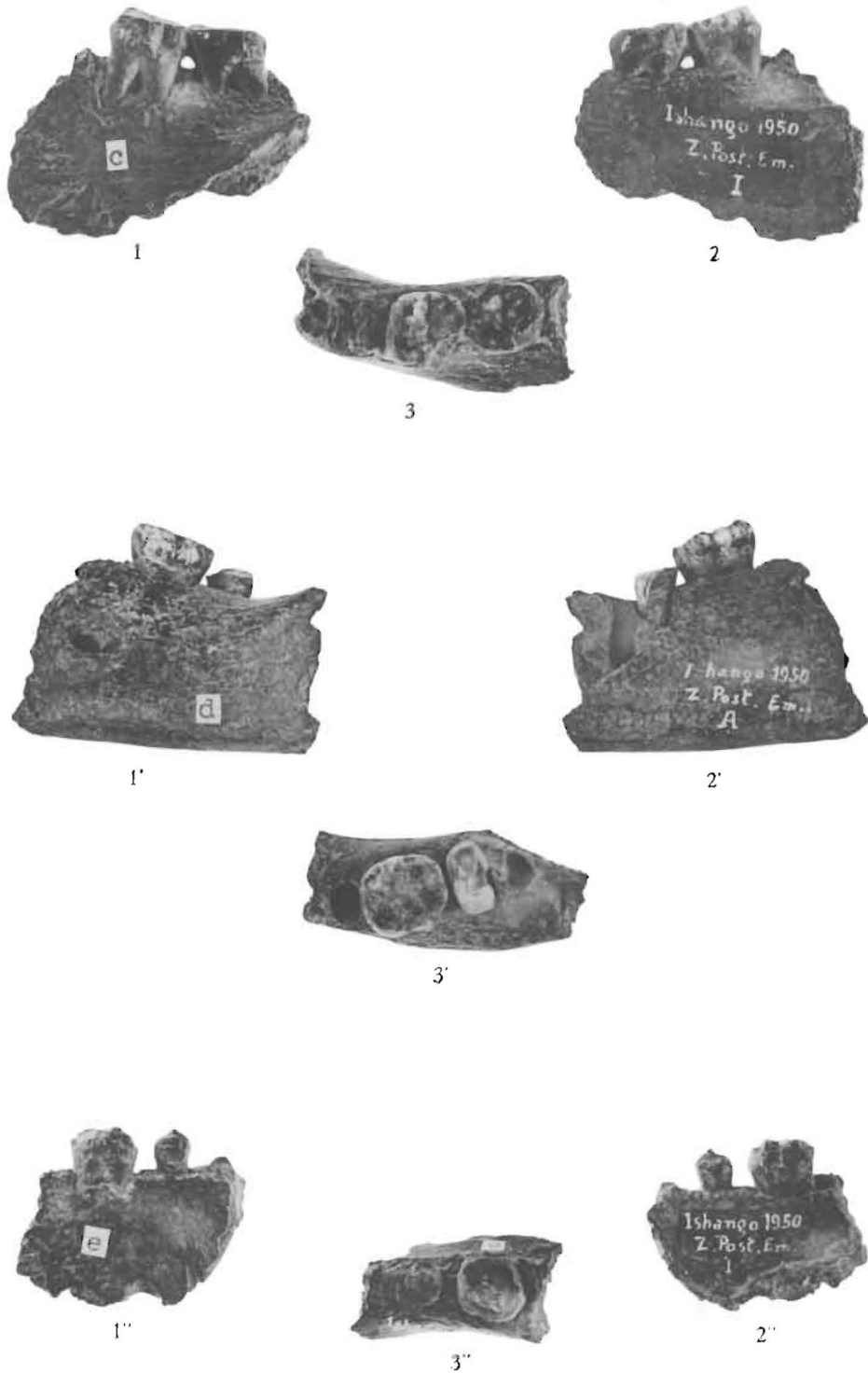


Fr. TWIESELNANN. — Les ossements humains du gîte
mésolithique d'Ishango.

PLANCHE VIII

EXPLICATION DE LA PLANCHE VIII.

Mandibules e, d, c de la Zone post-émersion.



Fr. TWIESSELMANN. — Les ossements humains du gîte
mésolithique d'Ishango.

PLANCHE IX

EXPLICATION DE LA PLANCHE IX.

Détail de la denture de la mandibule a de la Zone post-émersion :
1, face vestibulaire; 2, face occlusale; 3, deuxième molaire gauche isolée; 4, face
linguale. Echelle 3/1. (Clichés de l'Institut royal du Patrimoine artistique.)

INSTITUT DES PARCS NATIONAUX DU CONGO BELGE
Exploration du Parc National Albert
Mission J. de HEINZELIN (1950), Fasc. 5.



PLANCHE X

EXPLICATION DE LA PLANCHE X.

Première molaire gauche supérieure isolée du Niveau fossilifère principal; 1, face proximale; 2, face linguale; 3, face occlusale; 4, face distale; 5, face vestibulaire.



1



2



3



4



5

Fr. TWIESSELMANN. — Les ossements humains du gîte
mésolithique d'Ishango.

PLANCHE XI

EXPLICATION DE LA PLANCHE XI.

Humérus A du Niveau fossilifère principal; de gauche à droite: face antérieure, face interne, face postérieure, face externe. Echelle 3/5.



Fr. TWIESELNANN. — Les ossements humains du gîte
mésolithique d'Ishango.

PLANCHE XII

EXPLICATION DE LA PLANCHE XII.

Tibia A du Niveau fossilifère principal; de gauche à droite: face antérieure, face interne, face externe. Echelle 3/5.

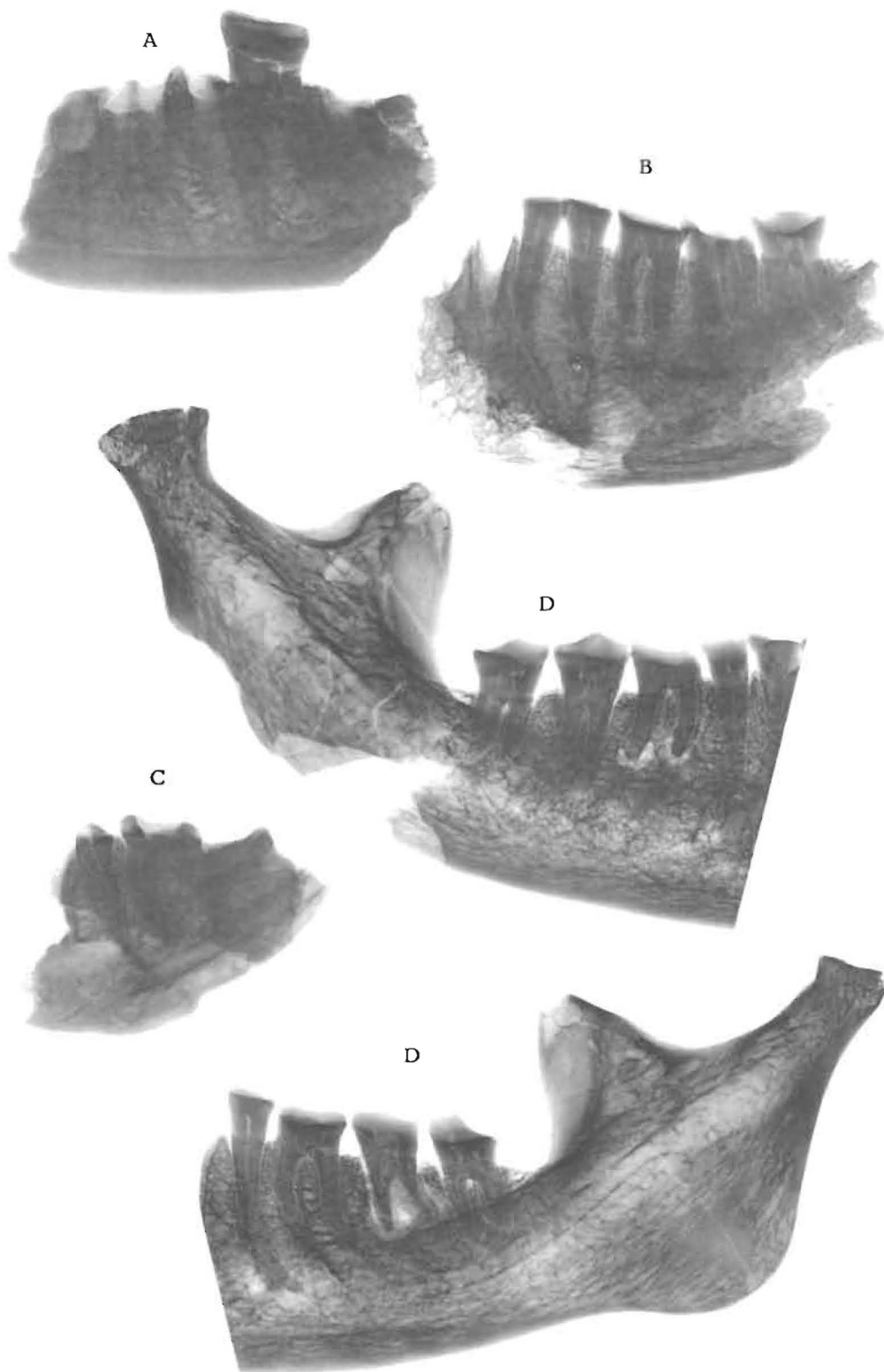


Fr. TWIESELNANN. — Les ossements humains du gîte
mésolithique d'Ishango.

PLANCHE XIII

EXPLICATION DE LA PLANCHE XIII.

Radiographies des mandibules du Niveau fossilifère principal; les mandibules portent la lettre qui les désigne dans le texte.



Fr. TWIESSELMANN. — Les ossements humains du gîte
mésolithique d'Ishango.

PLANCHE XIV

EXPLICATION DE LA PLANCHE XIV.

Radiographies des mandibules de la Zone post-émersion; les mandibules portent la lettre qui les désigne dans le texte.



Fr. TWIESELMANN. — Les ossements humains du gîte
mésolithique d'Ishango.

Sorti de presse le 31 octobre 1958.
