

BILDТАFЕLN

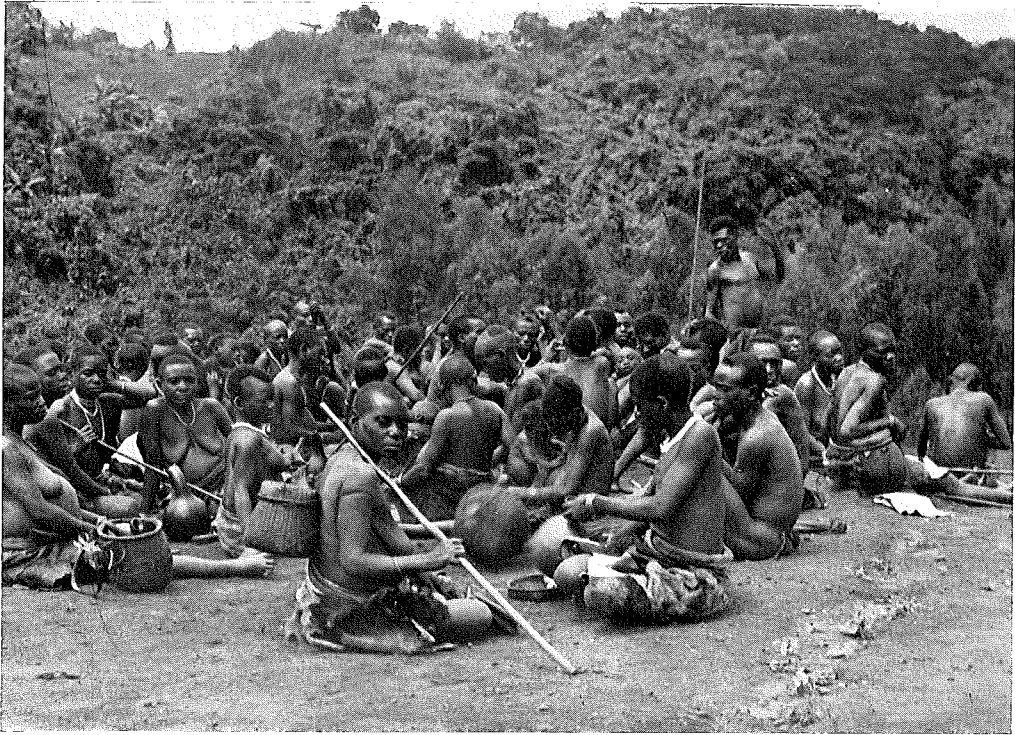


ABB. 1. — Ijwi-Pygmäen (Kivu-Insel).
Frauen auf dem Tauschhandel.

Photo P. Schumacher.



ABB. 2. — Westkivu, Bushipygmäen.
Schlängeltanz zur Trommel.

Photo P. Schumacher.

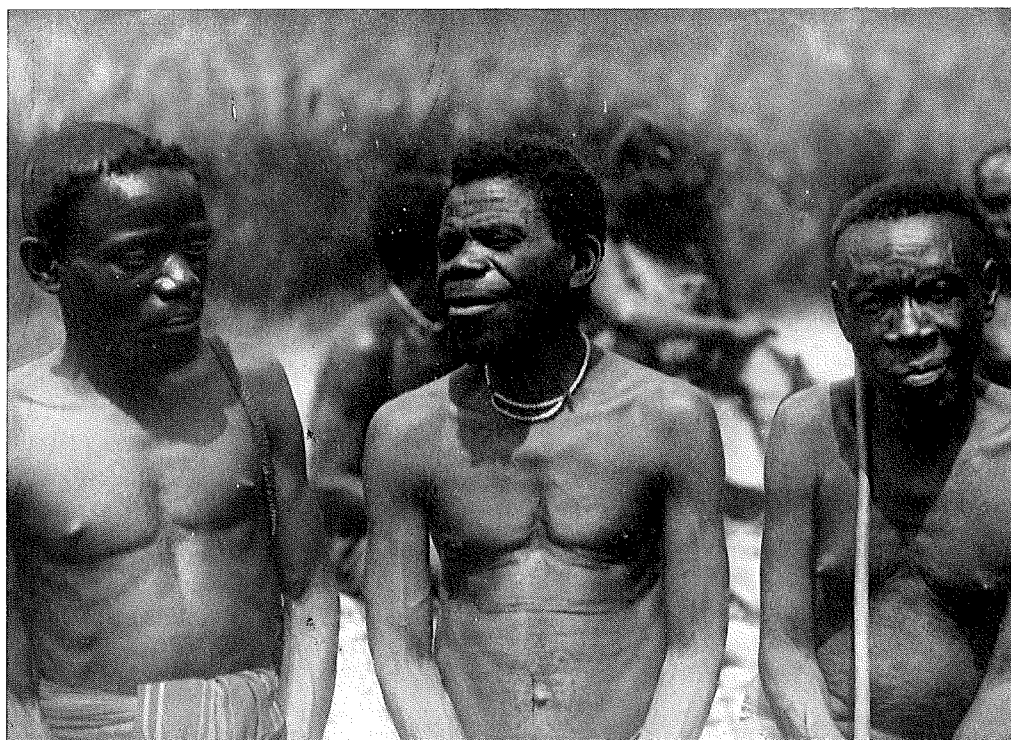


ABB. 1. — Westkivu, Butembopygmäen.

Photo P. Schumacher.



ABB. 2. — Westkivu, Bushipygmäen.

Der sachliche Murhamba und Binwa, der Possenreisser.

Photo P. Schumacher.

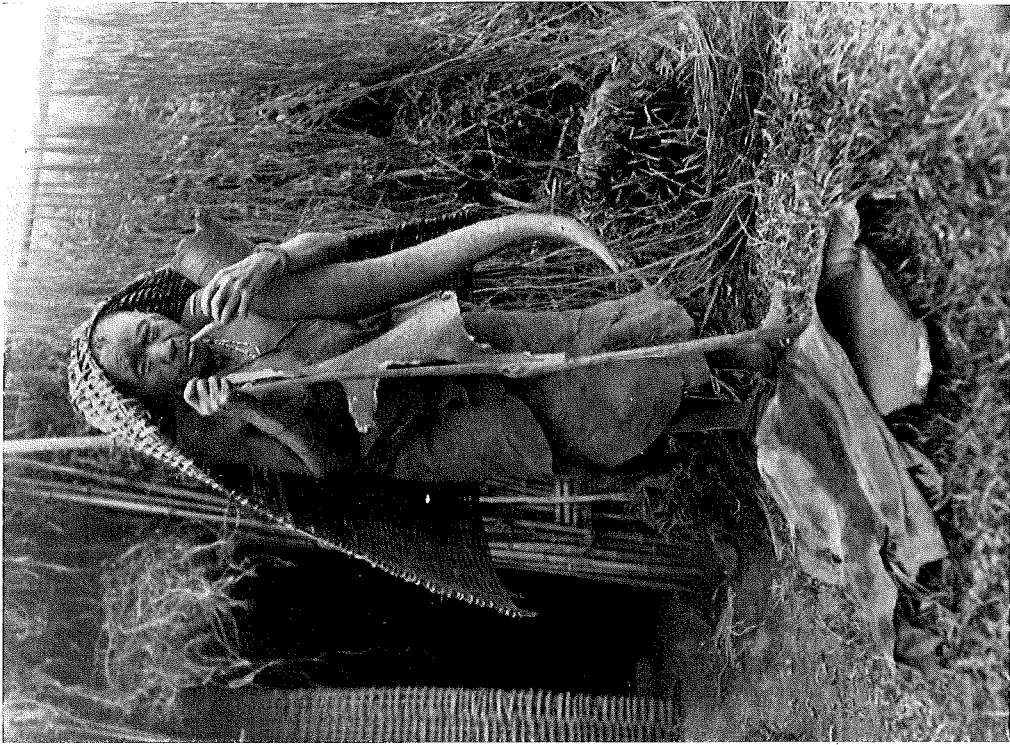


ABB. 2. — Ostkivu, Mulerapymän.
Die kleinste von mir gemesene Pymänin : 135 cm.
Undichte Regenkappe, Eindhorn als Schöpffgefäß.

Photo P. Schumacher.

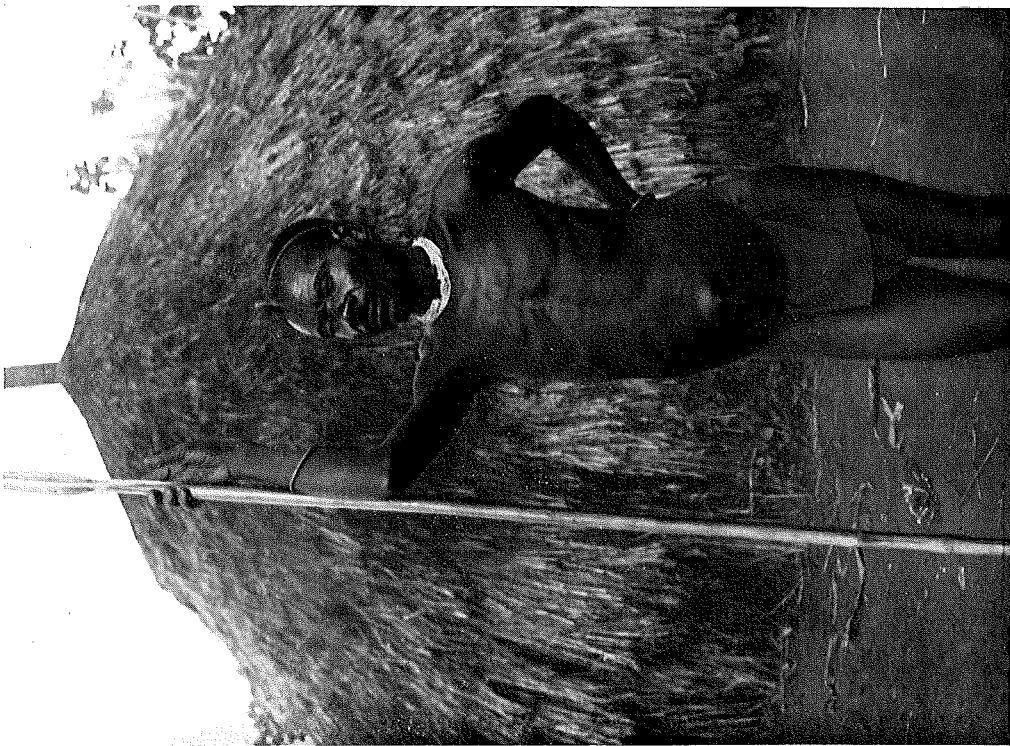


ABB. 1. — Westkivu, Kamurontsa (Shove).
Der Pymänpatriarch Gipfe.

Photo P. Schumacher.



ABB. 1. — Shahekrater am Südhang des Nyiragongo (2.600 m.), nov. 1937.

Photo J.-P. Harroy.

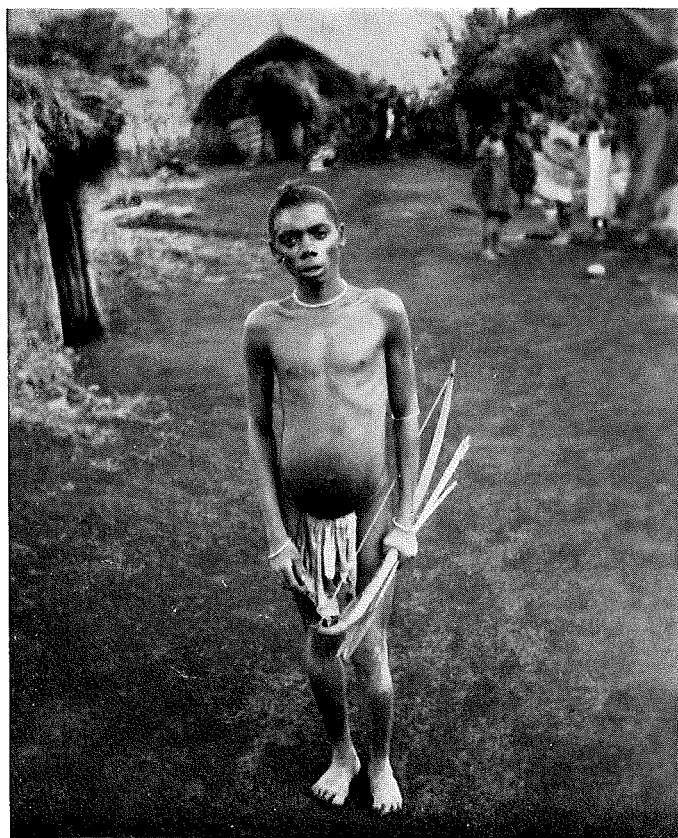


ABB. 2. — Westkivupygmäen.
Burunga (Mokoto), 2.000 m., 17.III.1934.

Photo G. F. de Witte.



ABB. 1. — Ostkivupygmäen, Mulera.
Pygmäenhorst mit Flechtgerüsten.

Photo P. Schumacher.



ABB. 2. — Ostkivu, Mulerapygmäen.
Von der Schöpfquelle zurück.

Photo P. Schumacher.

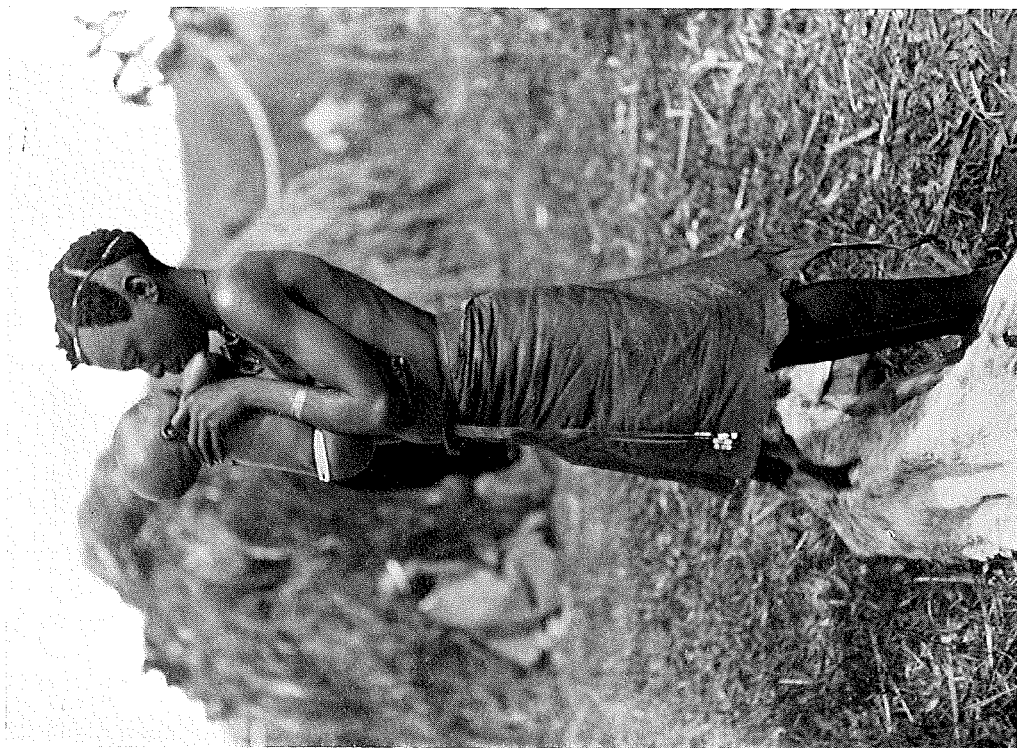


ABB. 2. — Ostkivu, Mulerapygmäen.
Die fürsorgliche Schwester. Haarmuster nach Hutufrisur.

Photo P. Schumacher.



ABB. 1. — Ostkivu, Mulerapygmäen.
Batwabogen : Besehung bei angestemmen Knie.

Photo P. Schumacher.



ABB. 1. — Ostkivu, Mulerapygmäen.
Bei der Flechtarbeit.

Photo P. Schumacher.

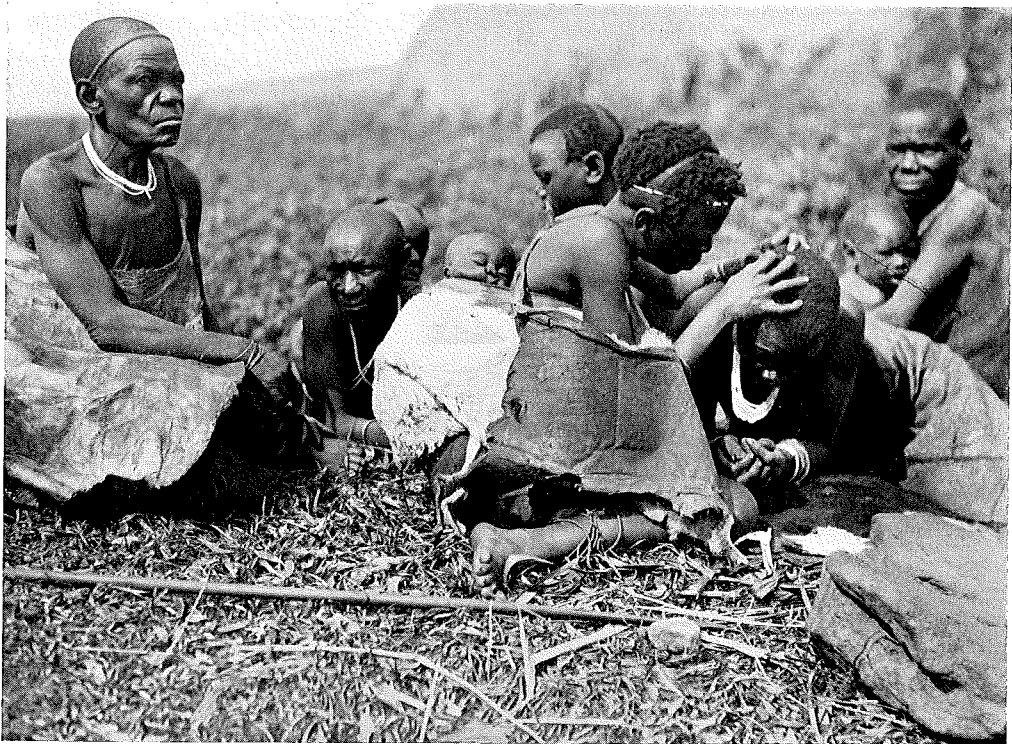


ABB. 2. — Ostkivu, Mulerapygmäen.
Ruhepause mit « Kopfjagd ».

Photo P. Schumacher.



ABB. 1. — Ostikvu, Mulerapygmäen.
Schnurflechtere.

Photo P. Schumacher.



ABB. 2. — Ostikvu, Rugaripygmäen.
Das Plauderstündchen.

Photo P. Schumacher.



ABB. 2. — Ostkivu, Bugoyipygmäen.
Der Gewährsmann Bidogo.

Photo P. Schumacher.



ABB. 1. — Ostkivu, Bugoyipygmäen.
Auf dem Rückwege vom Tauschhandel. Links Nyiramandwa, Tochter Bidogos.

Photo P. Schumacher.



ABB. 1. — Ostkivu, Bugoyipygmäen.
Senile Liebe erheitert die Damenwelt beim Ehescheidungsprozess.
Photo P. Schumacher.

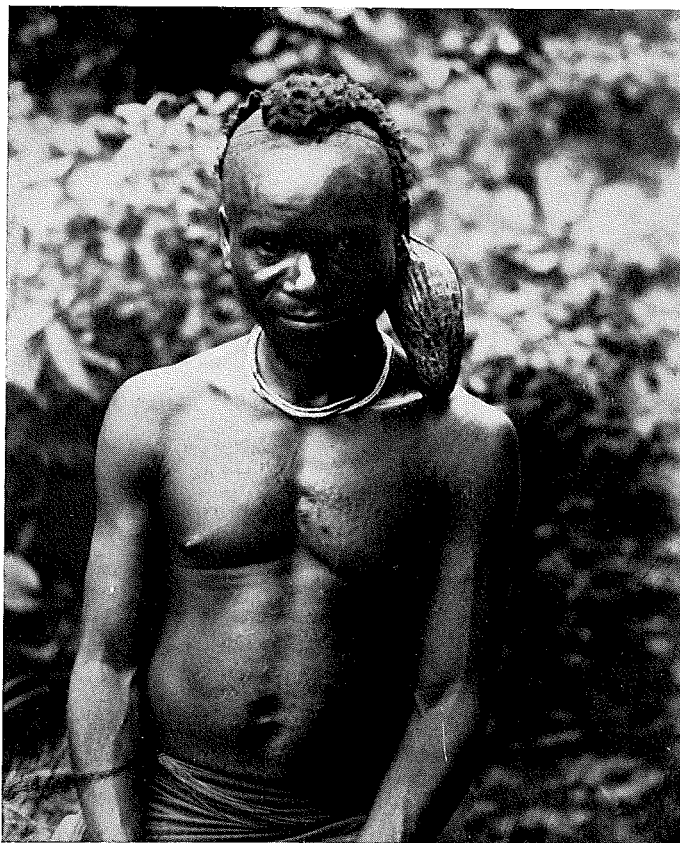


ABB. 2. — Ostkivu, Bugoyipygmäen.
Der Reisebegleiter Ruhurumwuka. Tabaksblase statt Flechtasche.
Photo P. Schumacher.



ABB. 1. — Ostkivu, Bugoyipygmäen.
Mitte : Der älteste Patriarch Nyamuhenda mit Frau (rechts).
Photo P. Schumacher.



ABB. 2. — Ostkivu, Bugoyipygmäen.
Gruppe des gewalttätigen (abwesenden) Ruhabura. Mitte : einer seiner Söhne als Anführer.
Photo P. Schumacher.

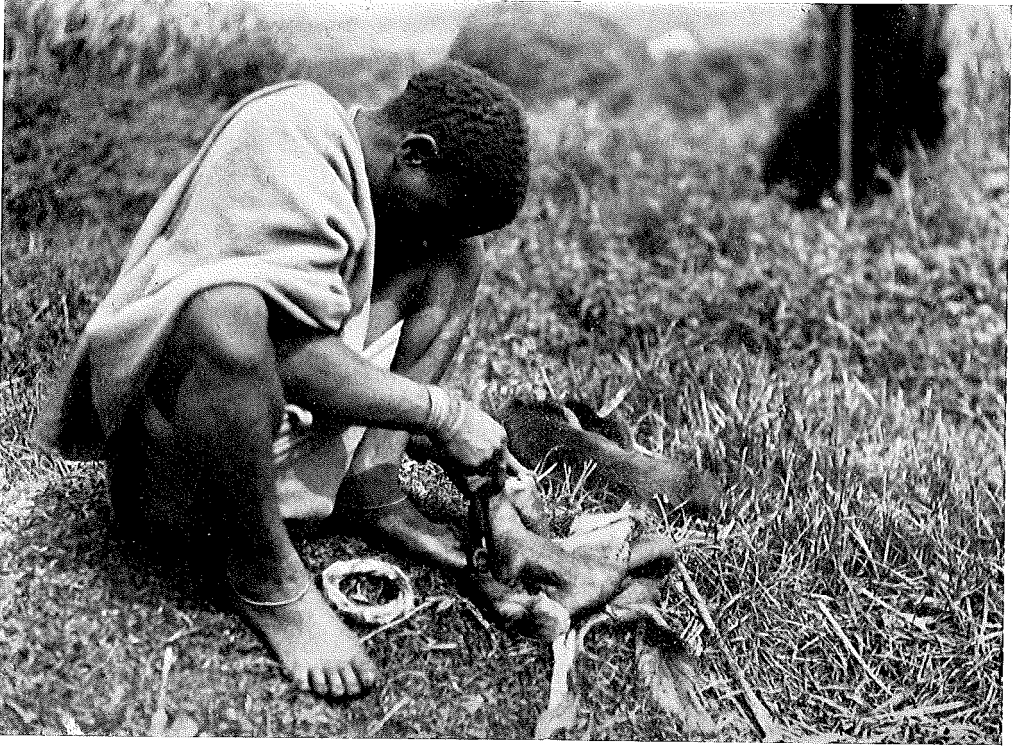


ABB. 1. — Ostkivu, Mulerapygmäen.
Der junge Patriarch Seyoyo bei der Fellstückerei.

Photo P. Schumacher.

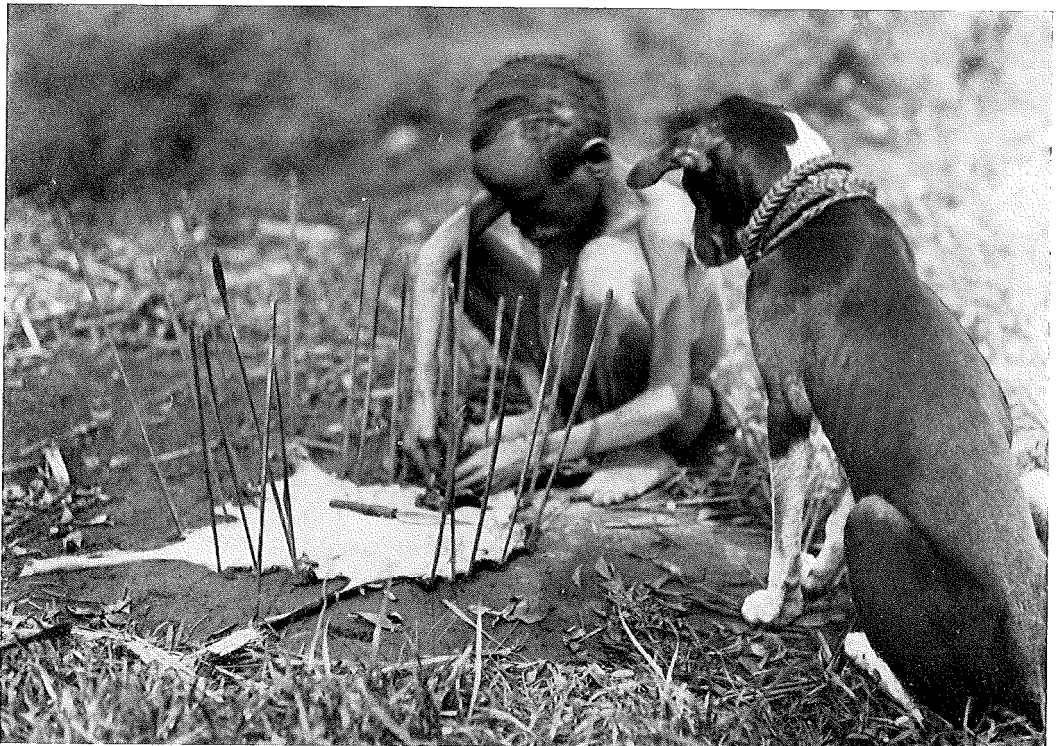


ABB. 2. — Ostkivu, Mulerapygmäen.
Pflöcken eines Klippschlieferfelles.

Photo P. Schumacher.



ABB. 1. — Ostkivu, Mulerapygmäen.
Zuschneiden und Pflöcken eines Schaffelles.

Photo P. Schumacher.

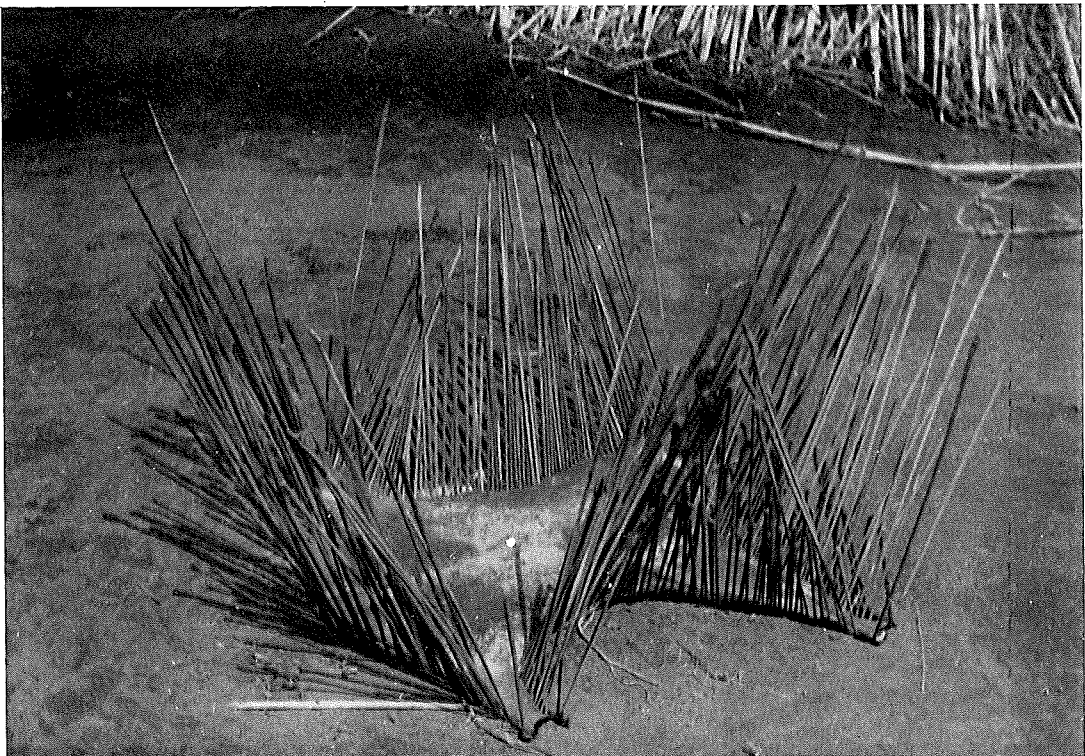


ABB. 2. — Ostkivu, Rugaripygmäen : NW-Hang des Mikenö (2.000 m.), 27.VIII.1937.
Gepflöcktes Ziegenfell.

Photo J.-P. Harroy.



ABB. 1. — Ostkivu, Bugoyipygmäen.
Batwatheater : Eine Affenfamilie. (Links Bidogo, im Hintergrund sein Sohn Semugeshi.)
I. Szene : Man kraut sich behaglich.

Photo P. Schumacher.



ABB. 2. — Ostkivu, Bugoyipygmäen.
Pygmäentheater. II. Szene : Man knuspert.

Photo P. Schumacher.



ABB. 1. — Ostkivu, Bugoyipygmäen.
Pygmäentheater. III. Szene : Zur Wehr !

Photo P. Schumacher.



ABB. 2. — Ostkivu, Bugoyipygmäen.
Kindertanz.

Photo P. Schumacher.



ABB. 2. — Ostkivu, Bugovihutu.
Mein Koch mit Vater im Rohrschlag.

Photo P. Schumacher.

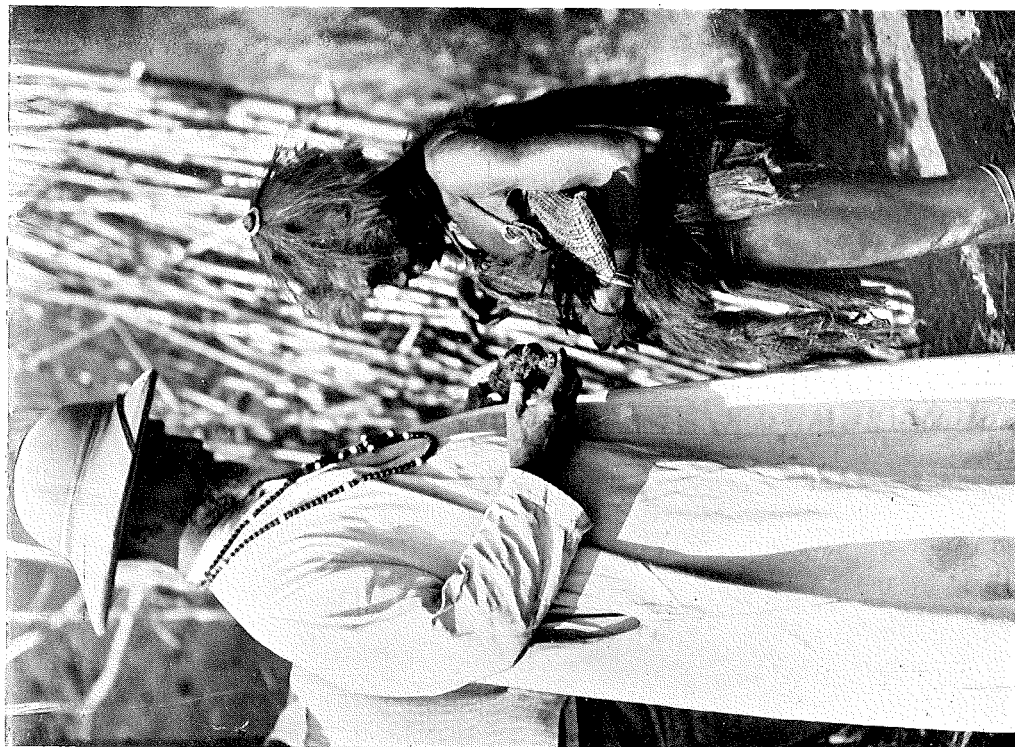


ABB. 1. — Westkivu, Butembopymäen.
Der Patriarch Bushabusha. Geschachtelte Fellmütze, Provianttasche aus Wilddecken.
Geflochtener Tabaksbeutel. Er zeigt dem Forscher eine Waldkrolle.

Photo P. Schumacher.



ABB. 1. — Ostkivu, Ndorwa.

Hututräger bringen die schweren Trauben der wilden Banane an (s. Text).

Photo P. Schumacher.

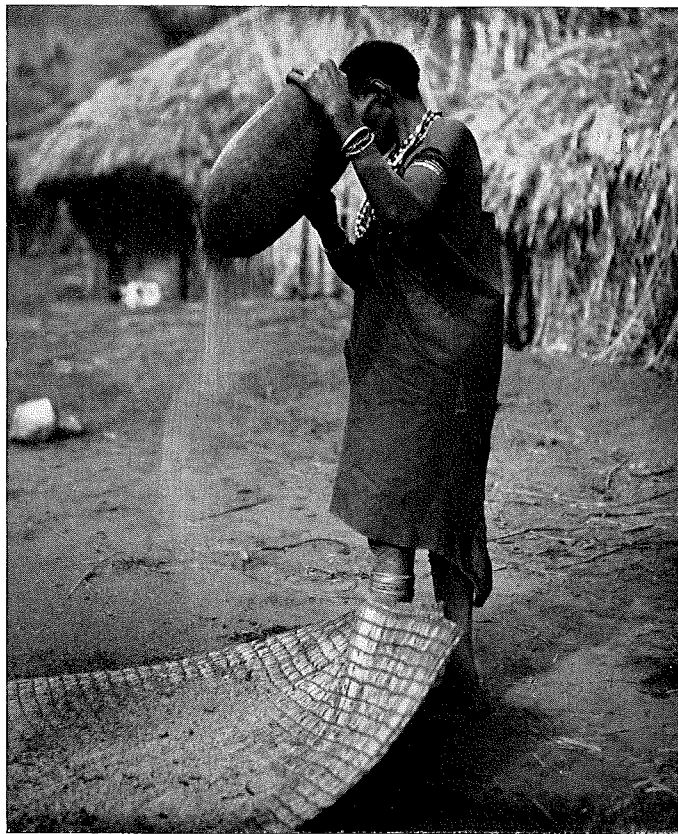


ABB. 2. — Nordkivu, Hutufrau.

Reinigung der Kornfrucht durch Windeinwirkung.

Photo P. Schumacher.



ABB. 1. — Links : Ausgegrabene Werkzeuge der Barengé :
Gut erhaltene und abgenutzte Hacke, Schmiedehammer.
Rechts : Die entsprechenden jetzt gebräuchlichen Werkzeuge zum Vergleich.

Photo P. Schumacher.



Abb. 2. — Ostkivu, Bugoyi.
Hutu beim Ackern.

Photo P. Schumacher.



ABB. 1. — Ostkivu, Bugoyi.
Töpferhutu.

Photo P. Schumacher.



ABB. 2. — Ostkivu, Bugoyi.
Winkelmarkt.

Photo P. Schumacher.



ABB. 1. — Ruanda, Tamira (SW-Hang des Karissimbi).
Pygmäendorf. Beutenstand, 6.VI.1937.

Photo J.-P. Harroy.



ABB. 2. — Ostkivu, Mulera.
Pygmäenständchen.

Photo P. Schumacher.

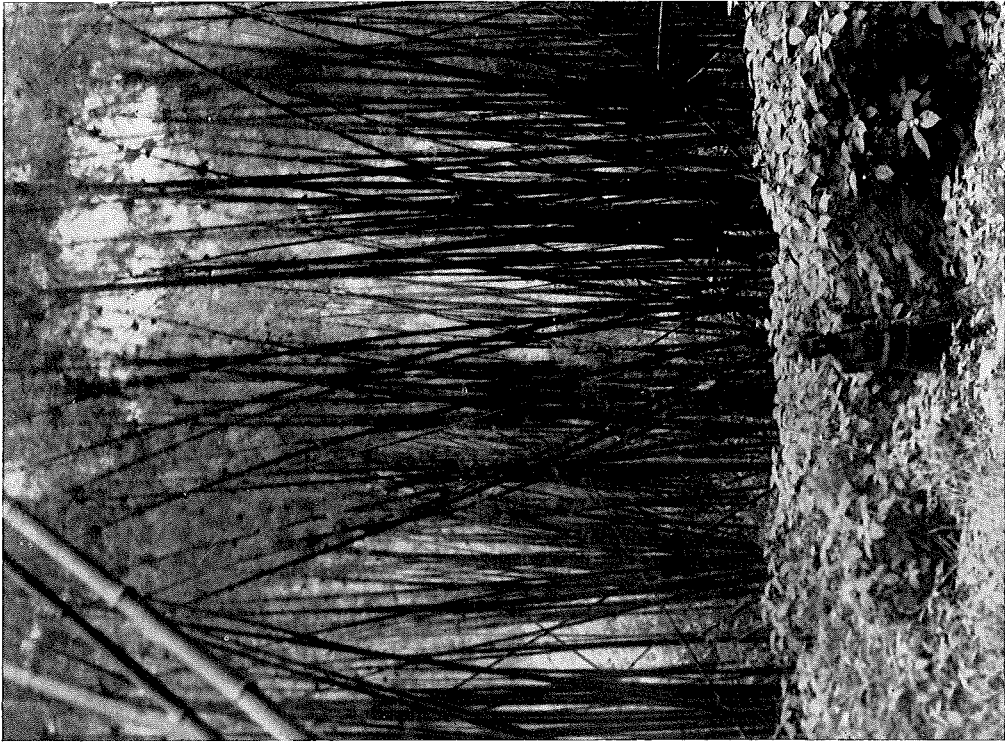


ABB. 2. — Tshamugusa (Bweza), 2.250 m.
Bambuswald am Kratersee Kanyamenoni (Musüllevulkan), 15.VIII.1934.
Photo G. F. de Witte.



ABB. 1. — Ruanda, Kibga 2.400 m., Südhang des Visoke : Suzabach, 1.IX.1935.
Photo G. F. de Witte.



ABB. 1. — Ruanda, Südhang des Visoke, 2.770 m.
Richtung Sabyinyo, Gahinga, Muhavura. Hagenienwaldung, 12.II.1935.
Photo G. F. de Witte.



Photo G. F. de Witte. ABB. 2. — Südhang des Visoke : Kibga, 2.400 m.
Blick auf den Gahinga- und Muhavuravulkan, 20.II.1935.



ABB. 1. — Ruanda, Südhang des Karissimbi, 2.400 m. Gandosee.
In der Ferne : Karissimbispitze (links) mit anschließendem weitem Kraterrand, 5.III.1935.

Photo G. F. de Witte.



ABB. 2. — Ruanda, Bigogwe, Südhang des Karissimbi, 2.400 m.
Tränkstelle, 3.VI.1937.

Photo J.-P. Harroy.



ABB. 2. — Kamatembebezirk (Weg Ngesho-Gandjo), 2.300 m.
Waldformation, 22.IV.1934.

Photo G. F. de Witte.



ABB. 1. — Kamatembebezirk, nördl. Lavafeld des Nyamulagira, 2.100/2.300 m.
Weg Ngesho-Gandjo : Waldwuchs auf alter Lava, 14.VI.1934.

Photo G. F. de Witte.