

PLANCHE XVI

EXPLICATION DES FIGURES.

---

FIG. 1 — Région de la rivière Kankunda. Dôme moutonnée de la forêt katangaise, dans la vallée de la Lufira (alt. 1.360 m).

Photo: G. F. DE WITTE (Coll. Inst. Parcs Nat. du Congo).

FIG. 2 — Kaswabilenga. Aspect typique de la savane-parc (alt. 700 m).

Photo: G. F. DE WITTE (Coll. Inst. Parcs Nat. du Congo)

---



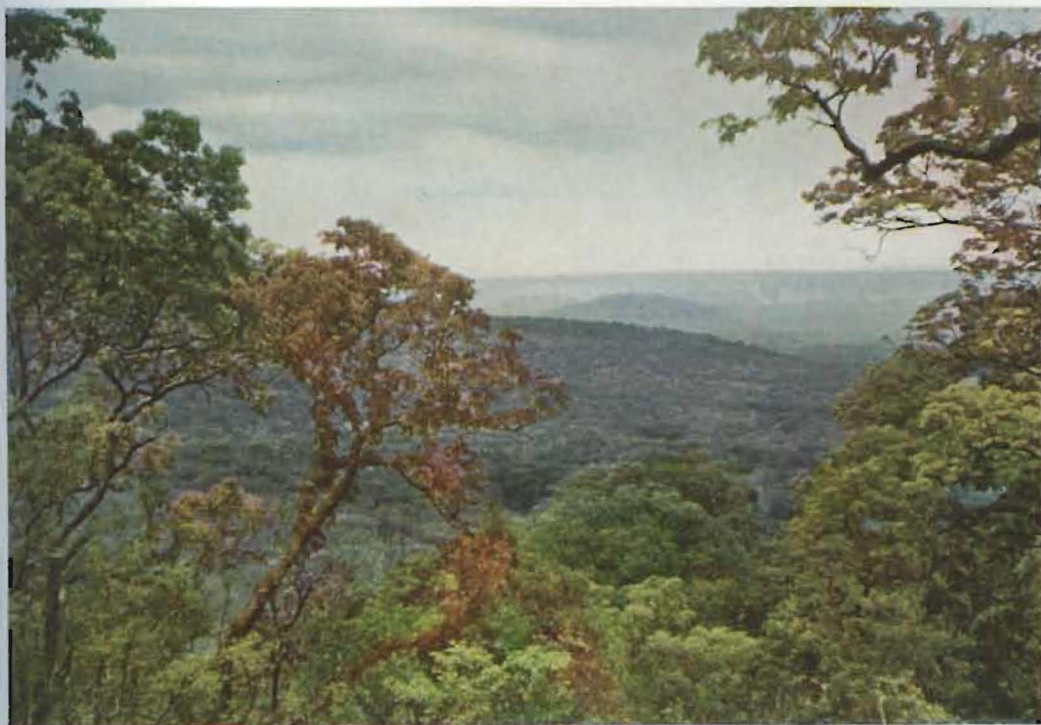


FIG. 1. — Région de la rivière Kankunda.



FIG. 2. — Kaswabilenga.

L. VAN MEEL. — Le milieu végétal.