

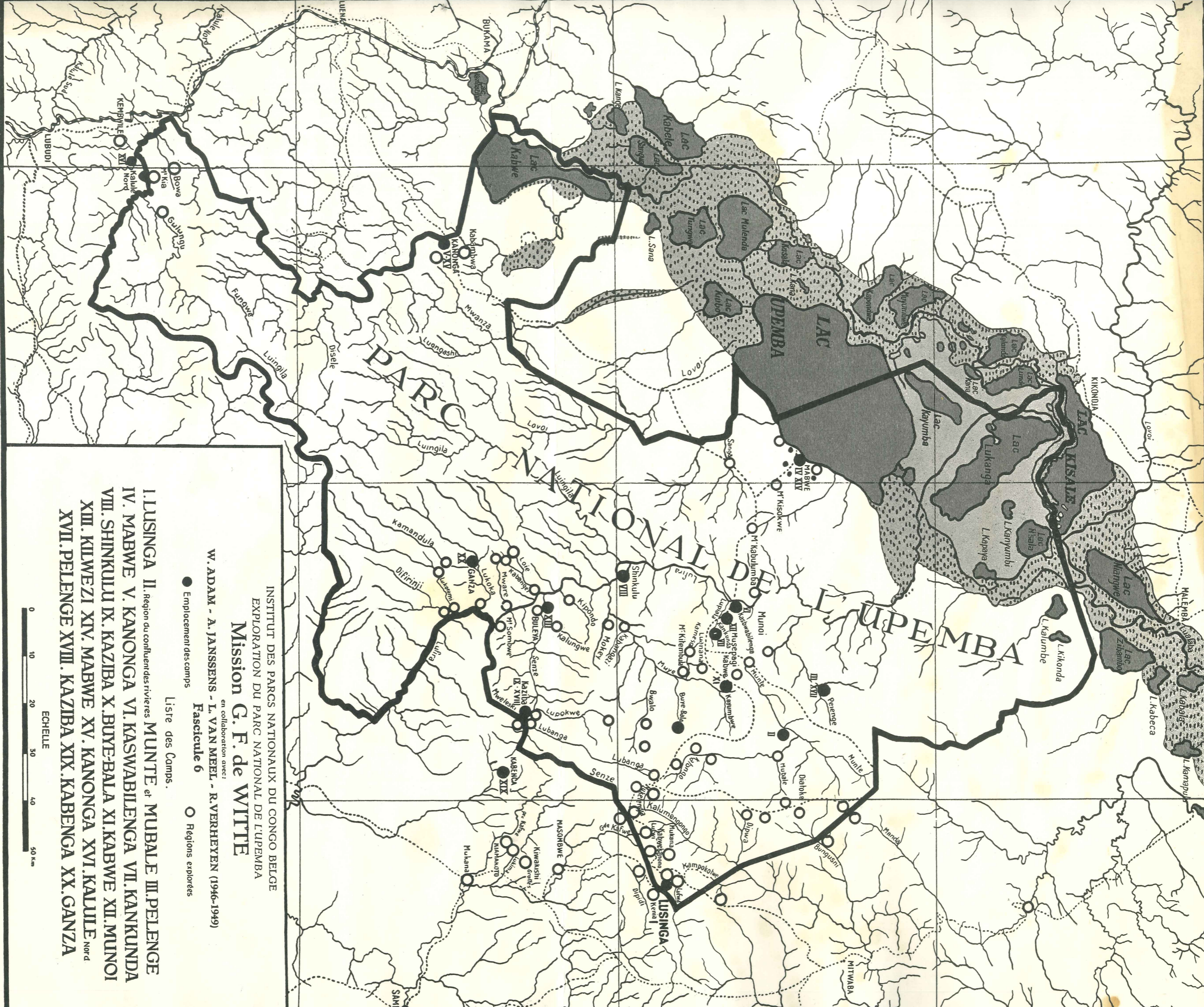
- I. LUSINGA** II. Région du confluent des rivières MUNTE et MUBALE III. PELENGE  
 IV. MABWE V. KANONGA VI. KASWABILENGA VII. KANKUNDA  
 VIII. SHINKULU IX. KAZIBA X. BUYE-BALA XI. KABWE XII. MUNOI  
 XIII. KILWEZI XIV. MABWE XV. KANONGA XVI. KALULE Nord  
 XVII. PELENGE XVIII. KAZIBA XIX. KABENGA XX. GANZA

INSTITUT DES PARCS NATIONAUX DU CONGO BELGE  
 EXPLORATION DU PARC NATIONAL DE L'UPEMBA  
**Mission G. F. de WITTE**  
 en collaboration avec:  
 W. ADAM - A. JANSSENS - L. VAN MEEL - R. VERHEYEN (1946-1949)

- Emplacement des camps  
 ○ Régions explorées

Liste des Camps.





26°

26°30'

27°

26°

26°30'

27°

- I. LUSINGA
- II. Région du confluent des rivières MUNTE et MUBALE
- III. PELENGE
- IV. MABWE
- V. KANONGA
- VI. KASWABIENGA
- VII. KANKUNDA
- VIII. SHINKULU
- IX. KAZIBA
- X. BUTE-BALA
- XI. KABWE
- XII. MUNOI
- XIII. KILWEZI
- XIV. MABWE
- XV. KANONGA
- XVI. KALULE
- XVII. PELENGE
- XVIII. KAZIBA
- XIX. KABENGA
- XX. GANZA

INSTITUT DES PARCS NATIONAUX DU CONGO BELGE  
 EXPLORATION DU PARC NATIONAL DE L'UPEMBA  
**Mission G. F. de WITTE**  
 en collaboration avec:  
 W. ADAM - A. JANSSENS - L. VAN MEEËL - R. VERHEYEN (1946-1949)  
 Fascicule 6

Liste des Camps.

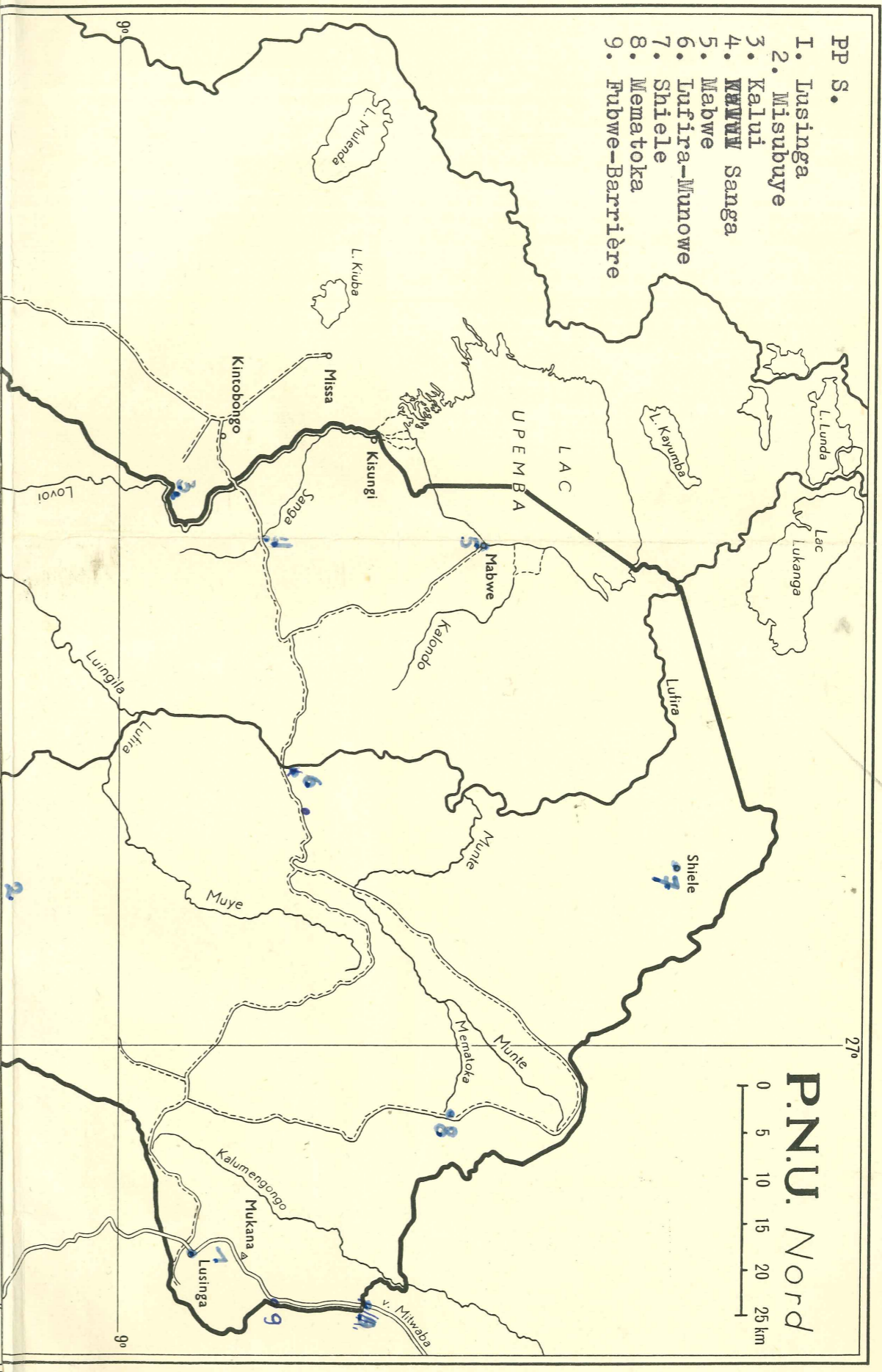
● Emplacement des camps

○ Régions explorées

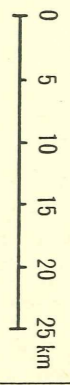


PP S.

- 1. Iusinga
- 2. Misubuye
- 3. Kalui
- 4. ~~Mabwe~~ Sanga
- 5. Mabwe
- 6. Lufira-Munowe
- 7. Shiele
- 8. Mematoka
- 9. Fubwe-Barrière



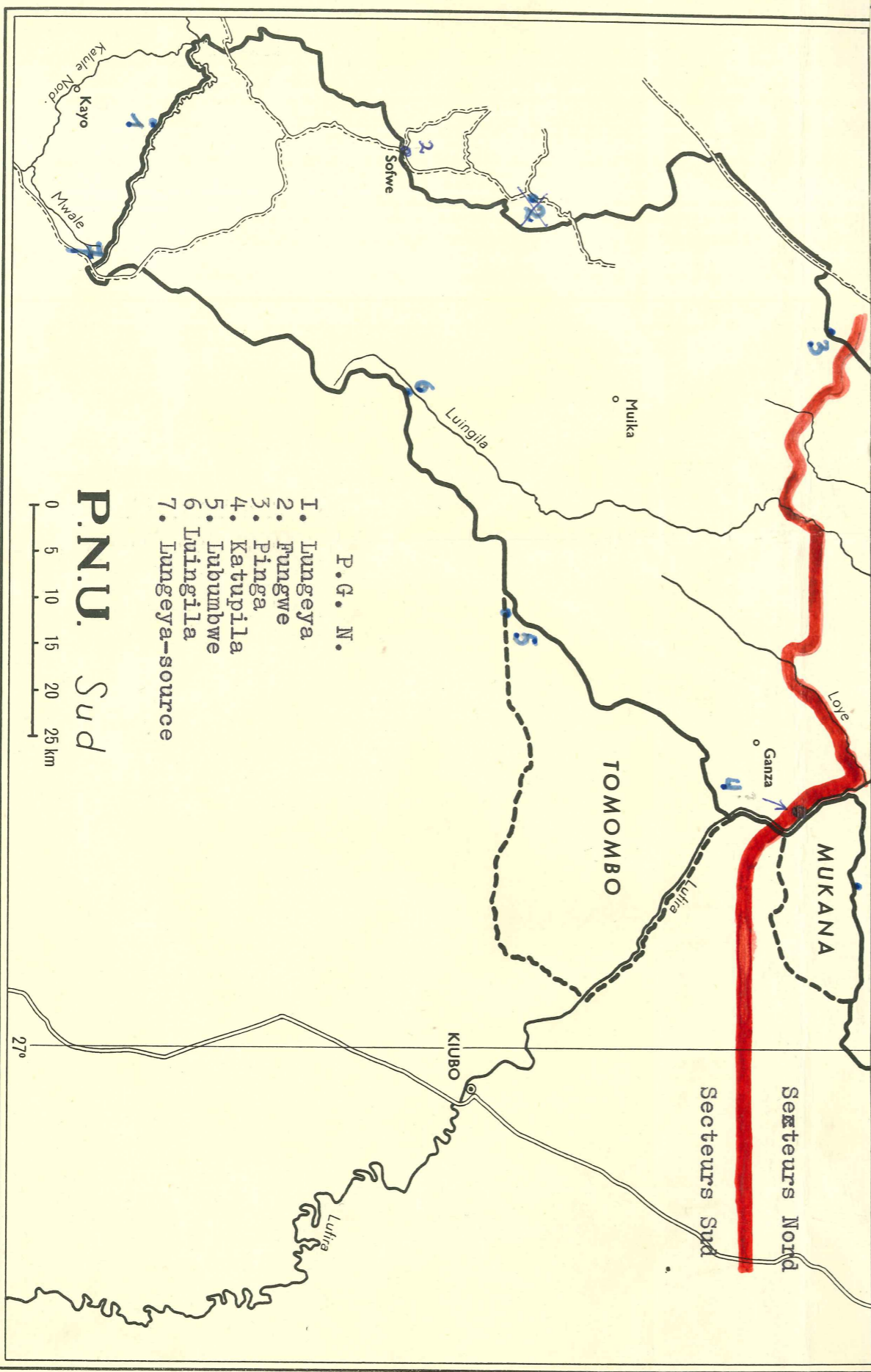
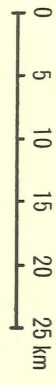
P.N.U. Nord



P.G.G. N.

- 1. Lungeya
- 2. Fungwe
- 3. Pinga
- 4. Katupila
- 5. Lubumbwe
- 6. Luvingila
- 7. Lungeya-source

P.N.U. Sud



Secteurs Nord  
Secteurs Sud



